

PIAZZA LEONARDO DA VINCI UN PROCESSO DI RIQUALIFICAZIONE E RICONQUISTA DELLO SPAZIO PUBBLICO IN CORSO

Convegno "Le Università e la Mobilità Sostenibile"
19 settembre 2013
Antonio Longo, DASTU Politecnico di Milano



 **CITTÀ STUDI**
CAMPUS SOSTENIBILE
Smart Plan 5x1000 Junior

Credits simulazioni:
laboratorio di simulazione urbana
Fausto Curti

INDICE

1. Una *vision* per Città Studi-Campus Sostenibile alla scala urbana
2. La trasformazione della piazza
3. Le azioni e i passi della trasformazione
4. Progetti in corso



1. Una *vision* per Città Studi-Campus Sostenibile alla scala urbana

UNA VISION PER CITTA' STUDI | L'area Campus nel contesto







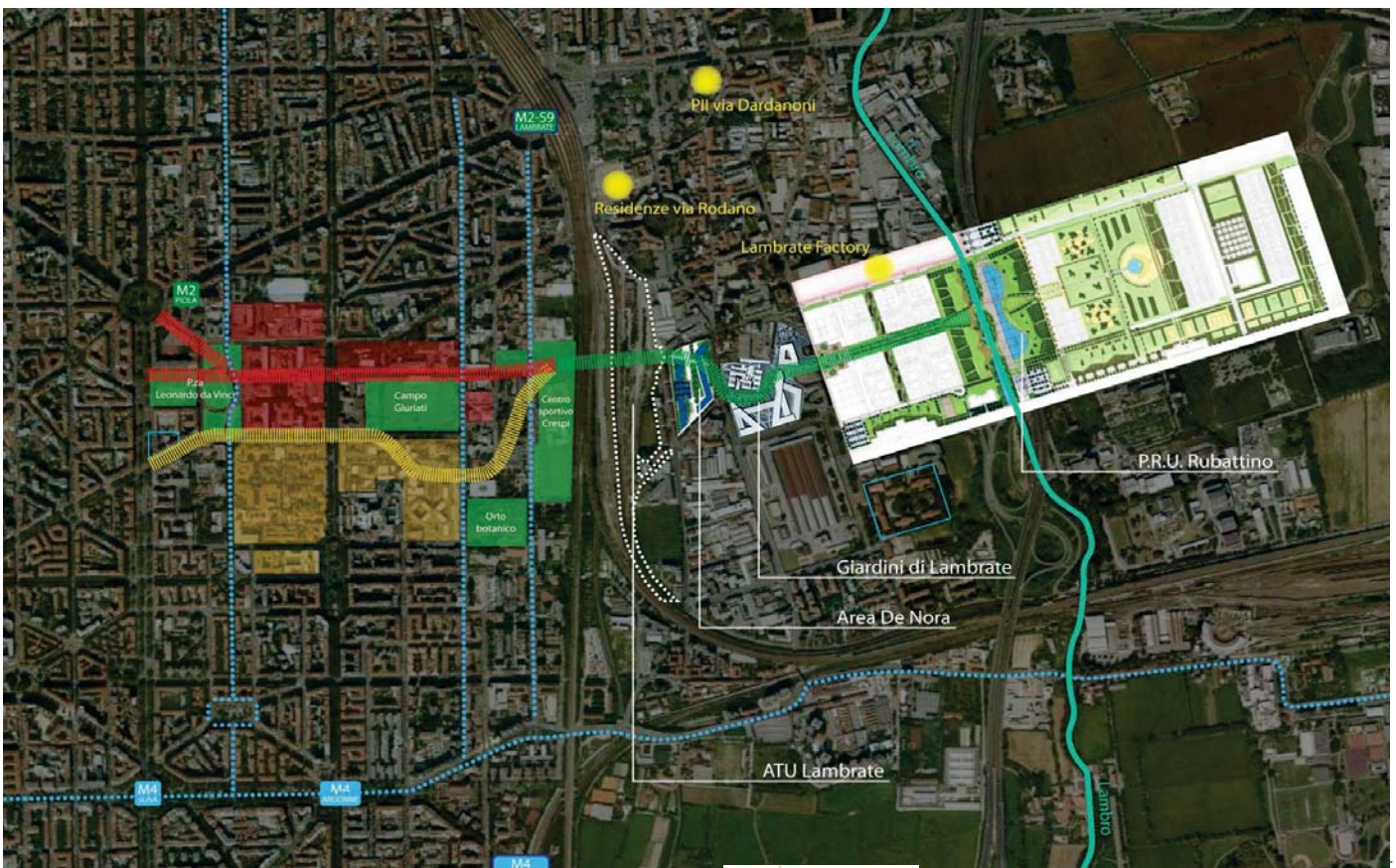
01/03/2013

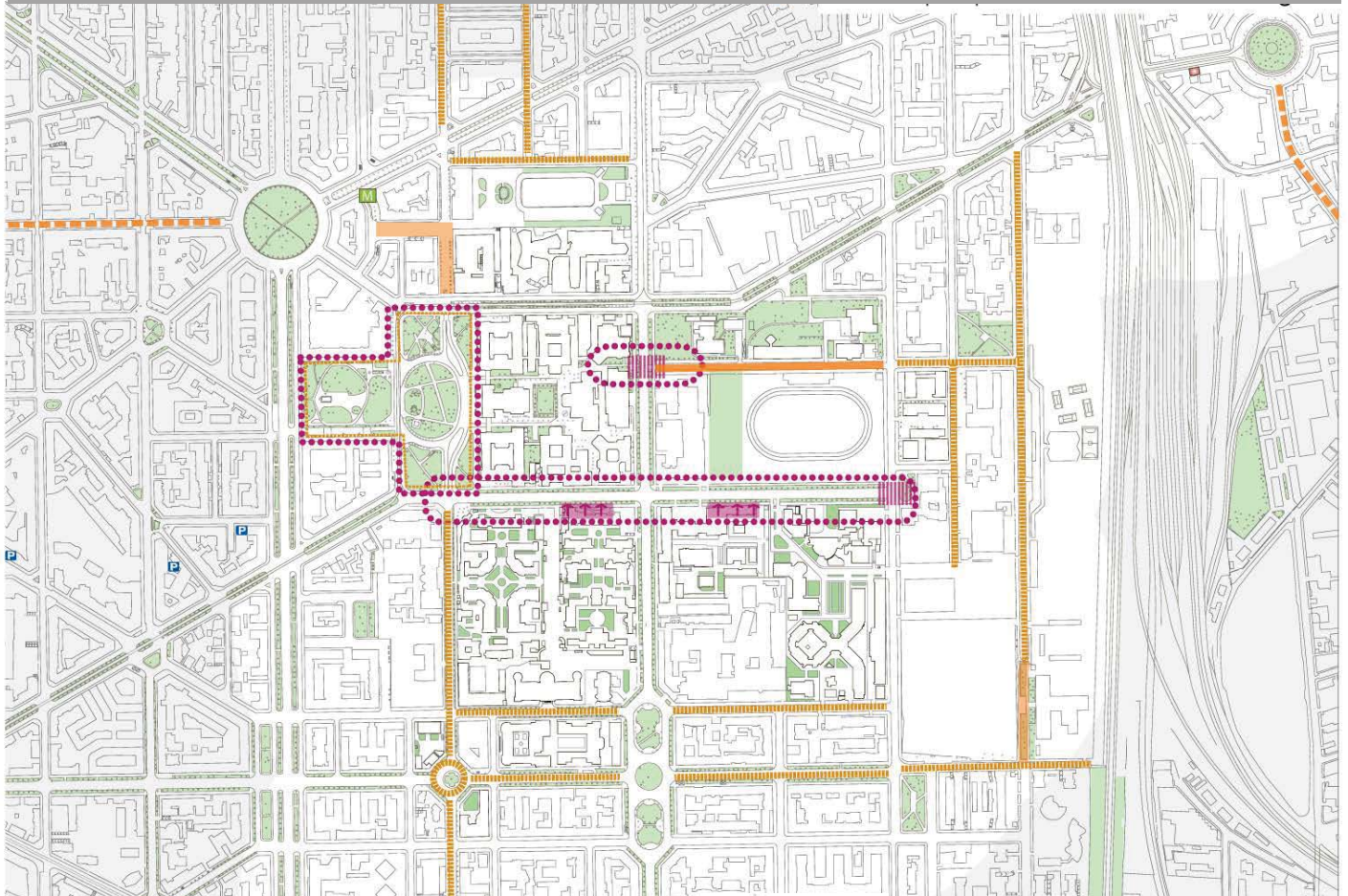
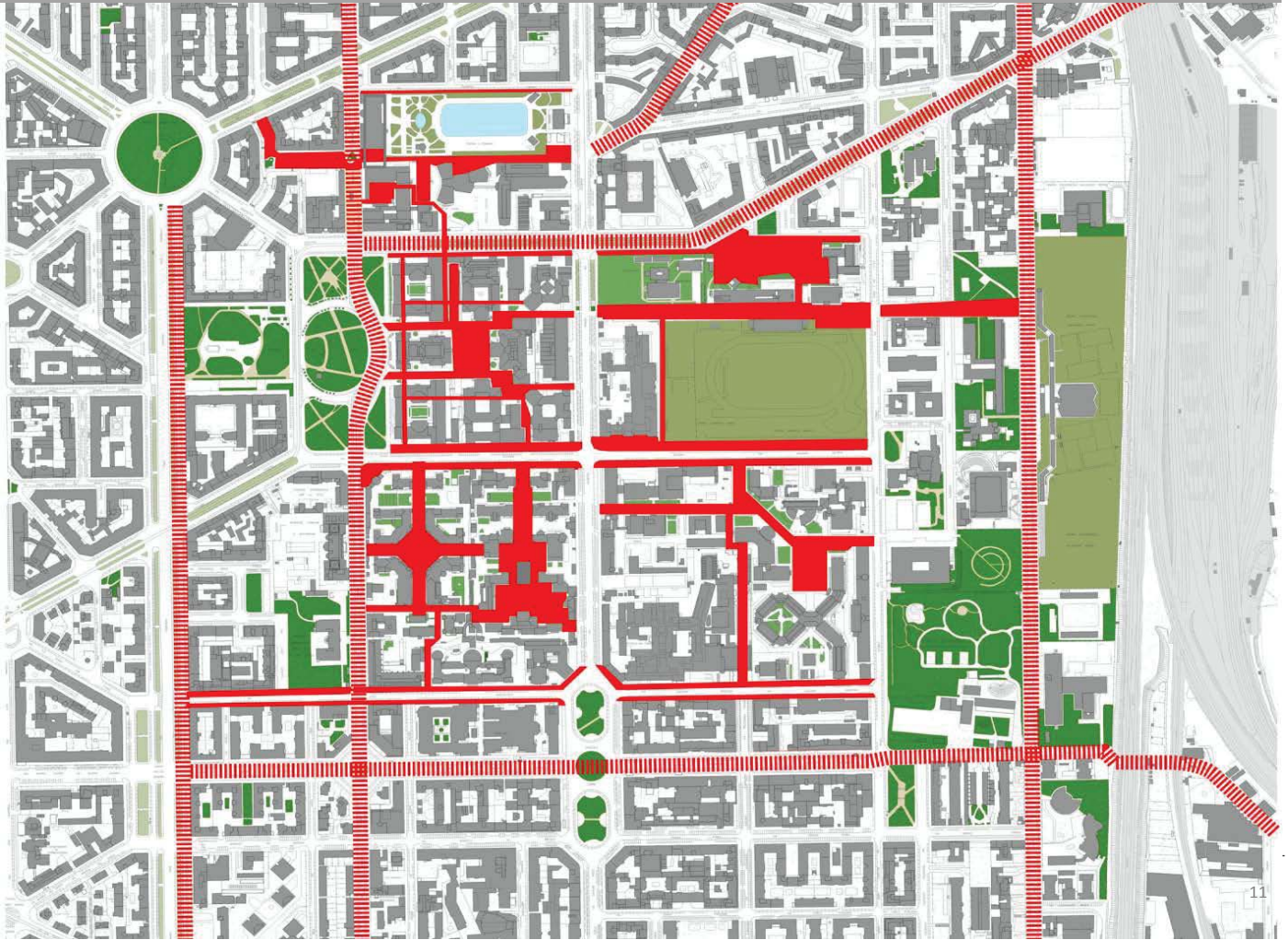


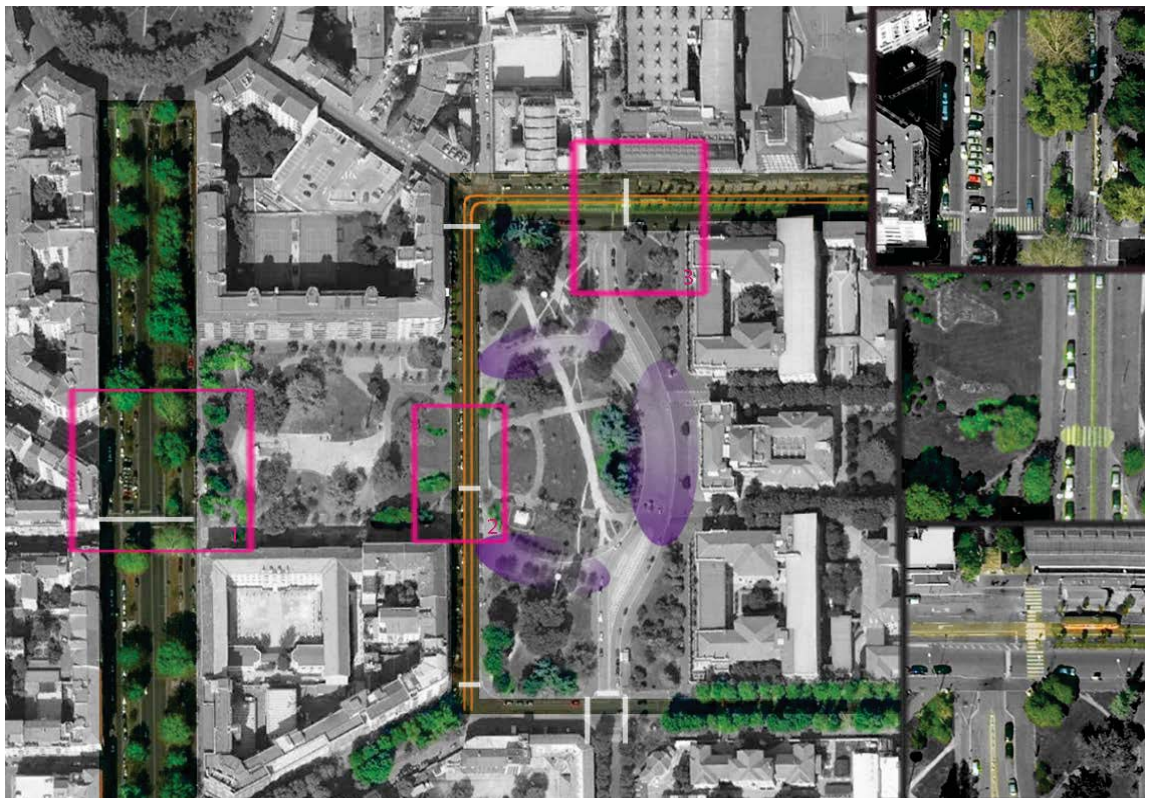
7



8







La spina pedonale e ciclabile

Piazza Leonardo come occasione per ricollegare l'asse di via Ampere con l'asse di via Colombo.

Spina centrale della mobilità dolce e vero attrattore di flussi pedonali.

→ Necessario riprogettare gli attraversamenti pedonali su via Bonardi e via Celoria.

L'accessibilità carrabile

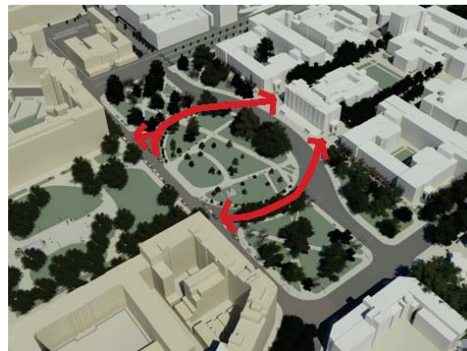
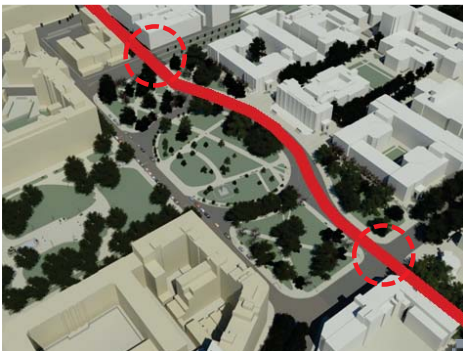
Piazza Leonardo come spazio di transito carrabile, in cui la macchina sia ospite del parterre pedonale.

No sosta per parcheggio.

I due ambiti della piazza

Tra università e scuola elementare

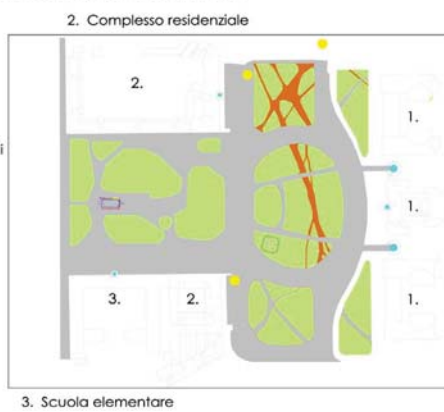
Rivedere gli attraversamenti pedonali con la scuola per mettere in sicurezza i pedoni.



IL CARATTERE DELLA PIAZZA | DIVERSI MODI PER OSSERVARE LO SPAZIO

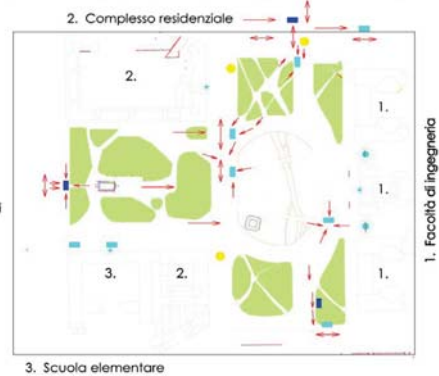
PERCORSI formali e informali

- ingressi edifici
- aiuola
- percorsi formali
- percorsi informali
- edificato
- fermata tram



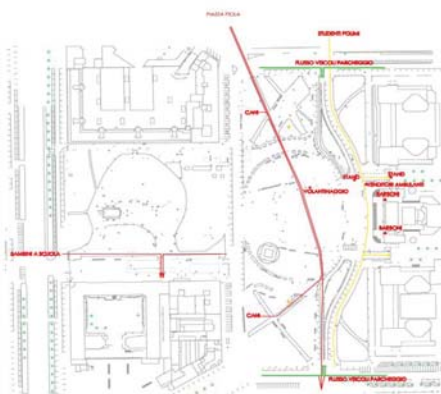
ATTIVITA' MOBILI INGOMBRANTI CATALIZZATORI DEI FLUSSI

- ingressi edifici
- aiuola
- fermata tram
- deviazioni flussi persone
- Baracchini fissi
- Baracchini mobili



MATTINA

- venditori ambulanti
- volantaggio
- senzatetto
- stand
- flusso veicoli parcheggio
- cani
- studenti polimi



POMERIGGIO

- venditori ambulanti
- gioco
- merenda
- senzatetto
- studenti polimi
- uscita da scuola
- passeggiate
- riposo



commercio



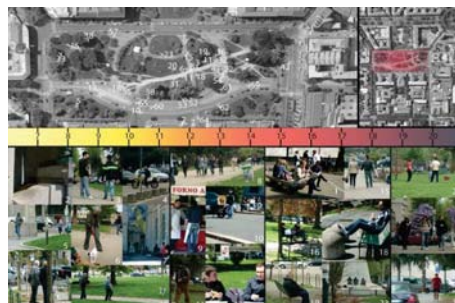
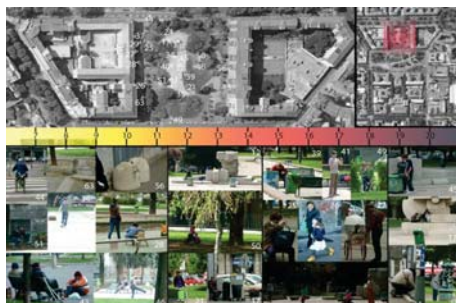
pranzare



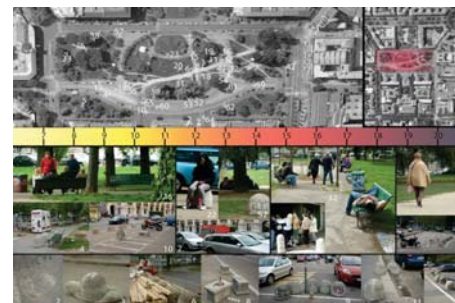
stare



Popolazione ed usi di Piazza Leonardo IN DIVERSI MOMENTI DELLA GIORNATA



giorni lavorativi



giorni festivi

La permeabilità

Problema della falda.

- Evitare di far confluire l'acqua piovana in fognatura, a maggior ragione se la destinazione d'uso non sarà più per parcheggio auto.
- Uso di materiali drenanti
- Laminazione delle acque in situ

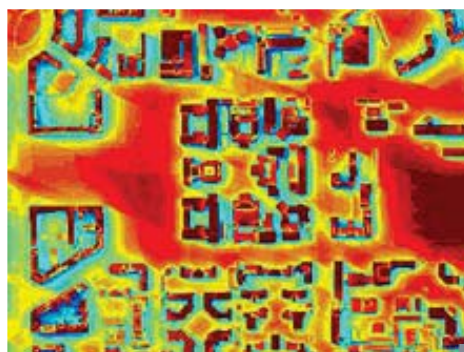
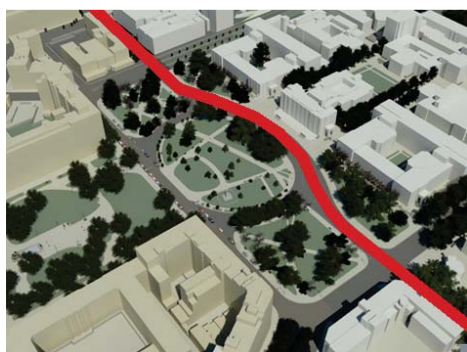
L'isola di calore

Discomfort termico della piazza dovuto alle superfici scure e impermeabili (asfalto)

- Uso di materiali drenanti
- Limitare le superfici scure con albedo basso
- ..

La presenza di vegetazione

Aumentare la densità di vegetazione
Prati
Alberature



2. La trasformazione della piazza

Il contesto del progetto e la vicenda

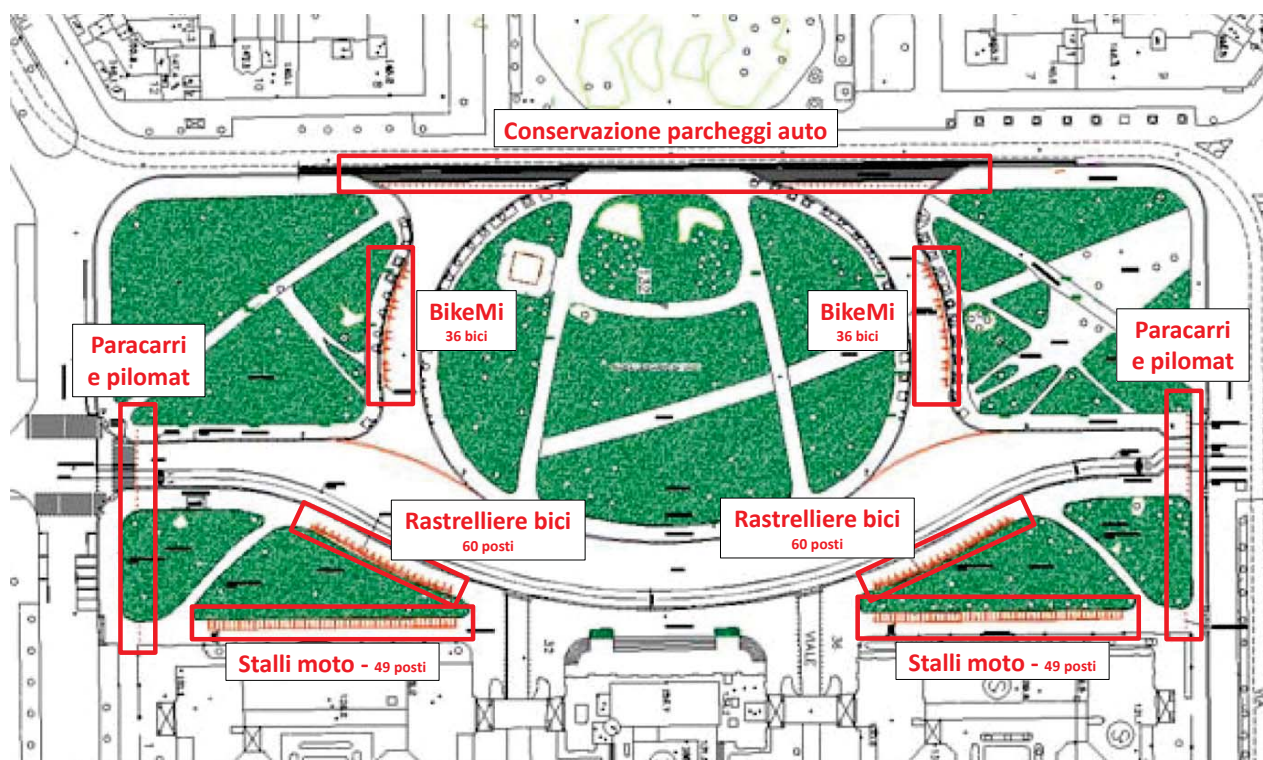
La proposta progettuale nasce intorno alle previsioni di trasformazione della piazza Leonardo e della sua pedonalizzazione, in un lavoro a stretto contatto con il Comune, la Zona3.

sperimentare l'urbano

L'approccio usato si fonda sulla possibilità/utilità di lavorare sulla relazione fra le modifiche strutturali che avverano nella piazza, e una serie di eventi, capaci di testare nuovi usi e coinvolgere gradualmente gli utenti e gli abitanti in un diverso modo di vivere e guardare alla piazza.

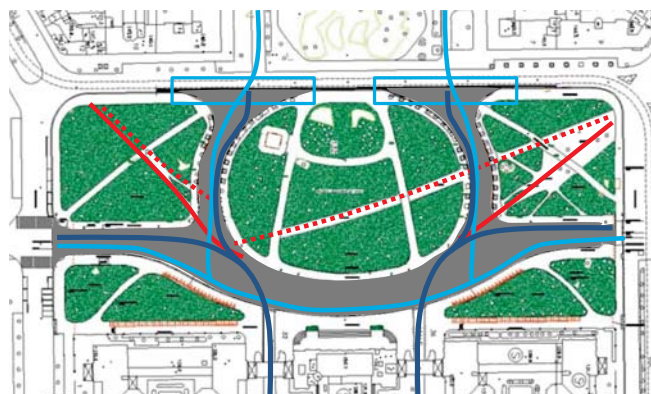
interventi minimi strutturali

E' tuttavia necessario spingere verso la realizzazione e la messa a punto di alcuni/pochi interventi minimi che rendano agibile e vivibile la piazza.



Cambio dei flussi pedonali

I flussi pedonali attuali vengono interrotti dalle nuove rastrelliere BikeMi e questo porterà ad un diverso attraversamento della piazza e ad un uso differente degli spazi (spazi ora di transito diventeranno di sosta e viceversa)



Individuare un percorso canalizzato per l'accesso delle auto e dei mezzi di servizio

per garantire un accesso al Politecnico evitando la sosta irregolare nella piazza. Ci sono due alternative di accessi, quelli frontali e quelli laterali.

Migliorare l'attraversamento est-ovest

togliendo la fila di parcheggio lungo il lato est della strada che attraversa la piazza, migliorando la permeabilità visiva e fruitiva di ambo i lati. In questo modo è possibile creare un percorso ciclabile est ovest, collegando i controviai di viale Romagna con l'asse bike friendly Colombo/Ampère

Prestare una particolare cura alla scelta della pavimentazione che verrà utilizzata per il rifacimento della piazza

Considerando la vastità della superficie, circa 5400 mq, la scelta del materiale influisce sensibilmente sull'uso degli spazi, sul problema dell'isola di calore e sulla capacità drenante dell'intera area.

Analizzare la fattibilità tecnica ed economica dei pilomat

considerando che la gestione di questi due accessi spetterebbe al Politecnico, che gli accessi concentrati in particolari fasce orarie potrebbero creare fenomeni di congestione e che la loro installazione verrebbe percepita dai residenti come un'appropriazione di uno spazio pubblico da parte dell'università. L'installazione del pilomat, inoltre, richiede una nuova definizione della gestione della sosta interna, attraverso anche l'attivazione di servizi o l'installazione di infrastrutture per gli accessi.



Avviare un rilievo della viabilità e della sosta

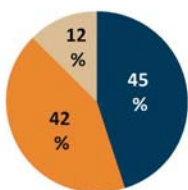
anche in previsione della chiusura al traffico di via Celoria e dell'eliminazione dei parcheggi sui parterre di via Ponzio (per un totale di tutti gli interventi di circa 540 posti auto), per prevedere eventuali fenomeni di congestione. Bisogna considerare sia la mobilità intorno alla piazza (situazione parcheggio per i residenti, sosta per chi accompagna in macchina i figli alla scuola Leonardo, accessi/uscite al Politecnico, viabilità del tram, ecc), sia nell'intero quartiere di Città Studi, in quanto un ripensamento della piazza avrebbe ripercussioni su tutte le aree limitrofe, sia per la viabilità sia per la sosta.

Riprogettare l'illuminazione pubblica

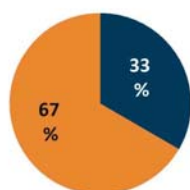
per dare una maggior percezione di sicurezza e per creare occasioni di nuovi usi serali della piazza. L'attuale illuminazione presenta sprechi di consumi e non riesce ad illuminare in modo omogeneo la piazza. Attraverso un nuovo allineamento di azioni tra Comune, A2A e Philips, attore privato che in passato si è mostrato interessato a mettere a disposizione la propria tecnologia per questo spazio, è possibile ripensare ai diversi punti luce e ridare dignità alla piazza anche attraverso l'uso della luce, senza impegnare ingenti risorse economiche comunali.

COMPARAZIONE STATO DI FATTO e PROPOSTE

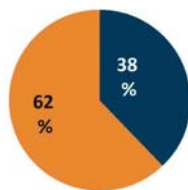
Stato di fatto



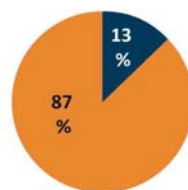
Proposta 1



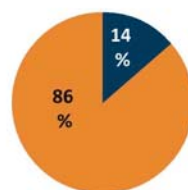
Proposta 2



Proposta 3



Proposta 4

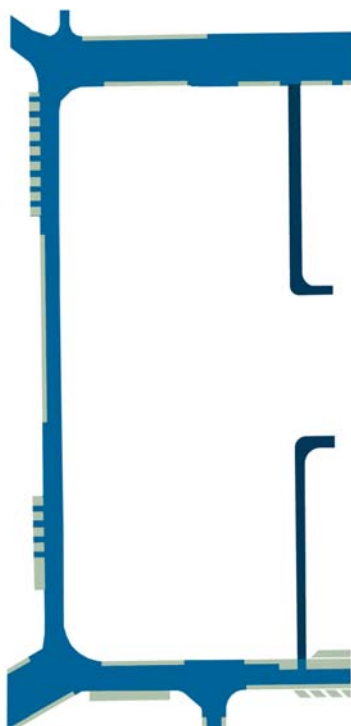
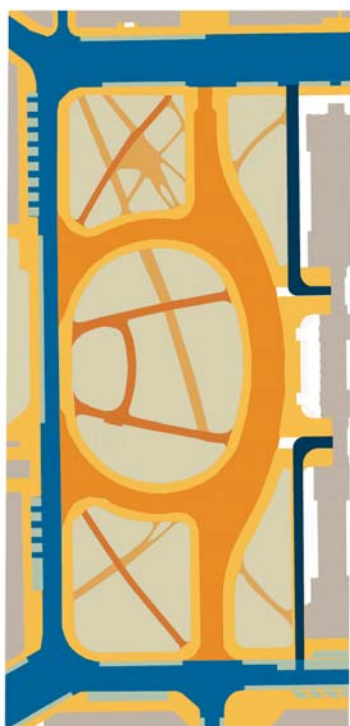


area pedonale area carrabile di Piazza Leonardo da Vinci parcheggi di Piazza Leonardo da Vinci area carrabile limitrofa a Piazza Leonardo da Vinci

PROPOSTA 4

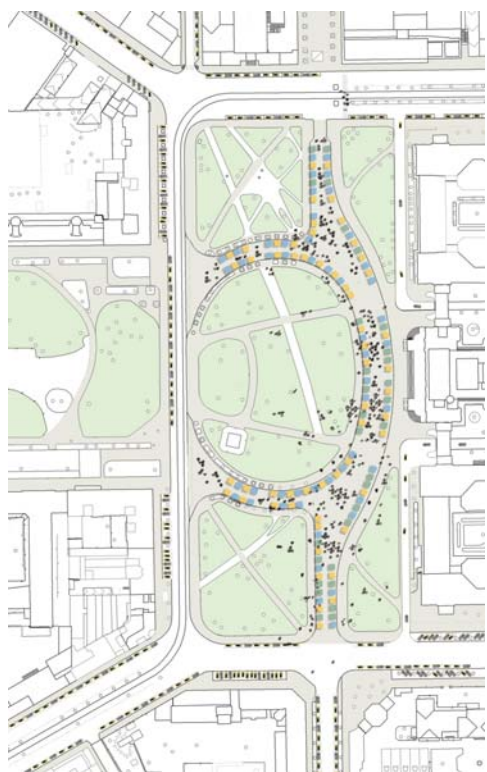
Aree carrabili

Aree pedonali



marciapiedi area pedonale sentieri asfaltati del parco sentieri non asfaltati del parco area carrabile di Piazza Leonardo da Vinci area carrabile limitrofa a Piazza Leonardo da Vinci parcheggi di Piazza Leonardo da Vinci parcheggi limitrofi a Piazza Leonardo da Vinci

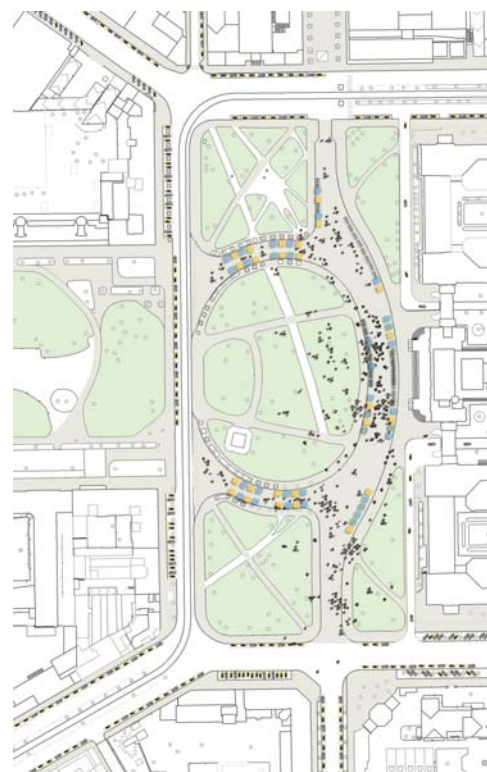
PROPOSTA 4 | esemplificazione uso piazza con diversi eventi



Mercato



Concerto



Moto raduno



RIQUALIFICAZIONE | COMUNICARE e CONDIVIDERE: simulare eventi ed interventi



Anticipare eventi e trasformazioni per condividere e collaborare ad una visione comune

Credits simulazioni:
laboratorio di simulazione urbana
Fausto Curti

3. Le azioni e i passi della trasformazione

UN PROGETTO CONDIVISO

Una piazza, non un parcheggio

Il progetto si pone l'obiettivo di attivare e rendere visibili attività da realizzarsi nello spazio aperto della piazza, di carattere principalmente sportivo e culturale. Attività capaci di coinvolgere la collettività e di creare un presidio, via via sempre più marcato e riconoscibile della piazza.

Il presidio può realizzarsi attraverso il direccionamento sulla piazza di energie già esistenti *in loco* e attraverso la "facilitazione" alla germinazione di nuove.

L'ipotesi è che possano mutare anche i comportamenti, auspicando che l'attività di parcheggio venga gradualmente e definitivamente dismessa.

L'azione chiave realizzata in questa fase nella direzione della riqualificazione della piazza è **la sua pedonalizzazione.**

Come?

Il contributo di Comune e Zona 3

- liberare la piazza di alcuni oggetti e materiali;
- installare pochi elementi (BikeMi, Pilomat, ecc.) per il suo funzionamento;
- attivare l'attenzione dei vigili urbani (ordinanza);
- realizzare una azione di comunicazione ai cittadini e rendere effettiva la sua temporanea pedonalizzazione.

Il contributo del gruppo di ricerca Campus Sostenibile|Smart Plan

- un supporto alla creazione di attenzione e alla verifica della disponibilità ad agire sulla piazza;
- la direzione artistica e culturale generale del progetto;
- la ricognizione e il supporto ad attività e usi sperimentali della piazza;
- una serie di attività connesse alla didattica e alla ricerca sul tema.

LA TRASFORMAZIONE DELLA PIAZZA | La pedonalizzazione



piazza con aree a parcheggio



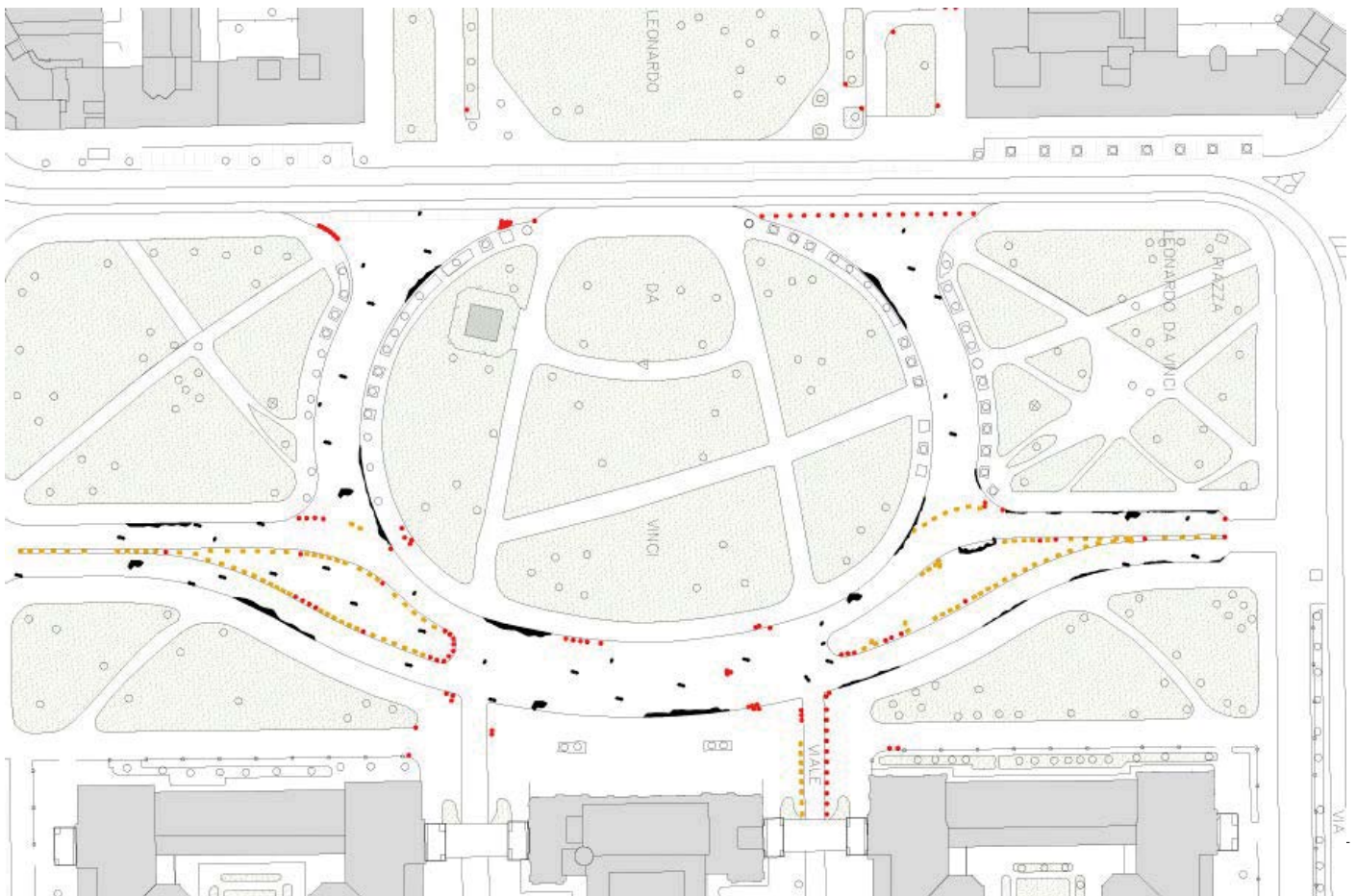
piazza senza aree a parcheggio

01/03/2013

LATRASFORMAZIONE DELLA PIAZZA | Una mappatura di elementi e superfici incongrue



1.LAVORARE PER SOTTRAZIONE



2.ANTICIPARE LE TRASFORMAZIONI ATTRAVERSO GLI USI

Cultura, sport, iniziative per il tempo libero migliorano la vivibilità degli spazi pubblici esistenti milanesi, li trasformano in spazi domestici, vivi e sicuri.

Sperimentare l'urbano - Il principio è semplice: in tempi di risorse scarse prima di trasformare un luogo e investire in opere costose e occorre sperimentare soluzioni leggere, inventare usi nuovi, capire cosa va e cosa non va più.

In piazza Leonardo da Vinci - Piazza Leonardo da Vinci, il cuore di Città Studi, è il primo spazio in cui metteremo alla prova eventi e azioni per trasformare uno spazio oggi caotico e usurato in un luogo accogliente, sicuro e conviviale, per poi espandersi e rivolgersi all'intero quartiere di Città Studi e oltre.

**Podisti da marte
Milano Monkeys
PlayMore**



Eventi sportivi:

che richiedono un investimento e sono stati già previsti nella zona, da ri-direzionare sulla piazza.

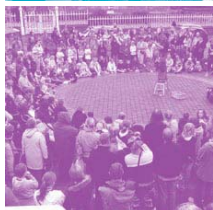
**Genitori senza smog
Amici della Leonardo**



Eventi educativi:

che coinvolgono: il Politecnico e la Statale, la scuola Leonardo Davinci

Quelli di Grock



Eventi culturali:

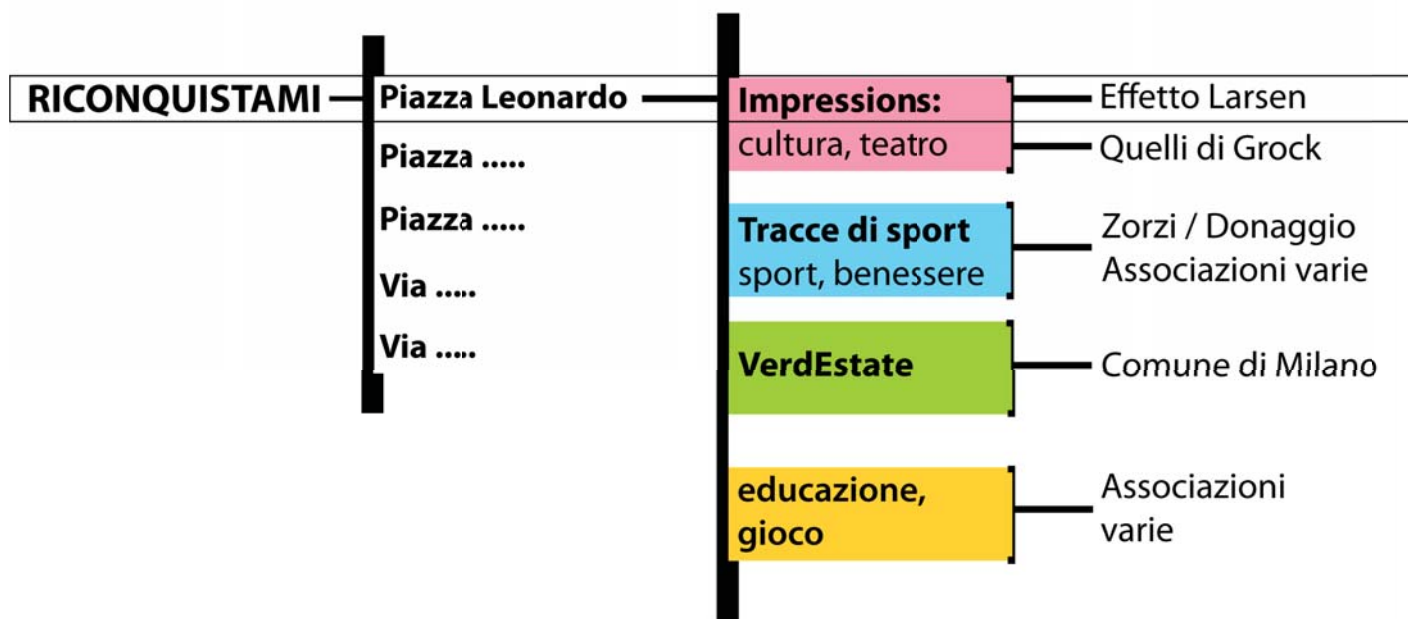
amatoriali: artisti di strada, performers e teatranti professionali: rappresentazioni teatrali, concerti di musica classica, danza, ecc.



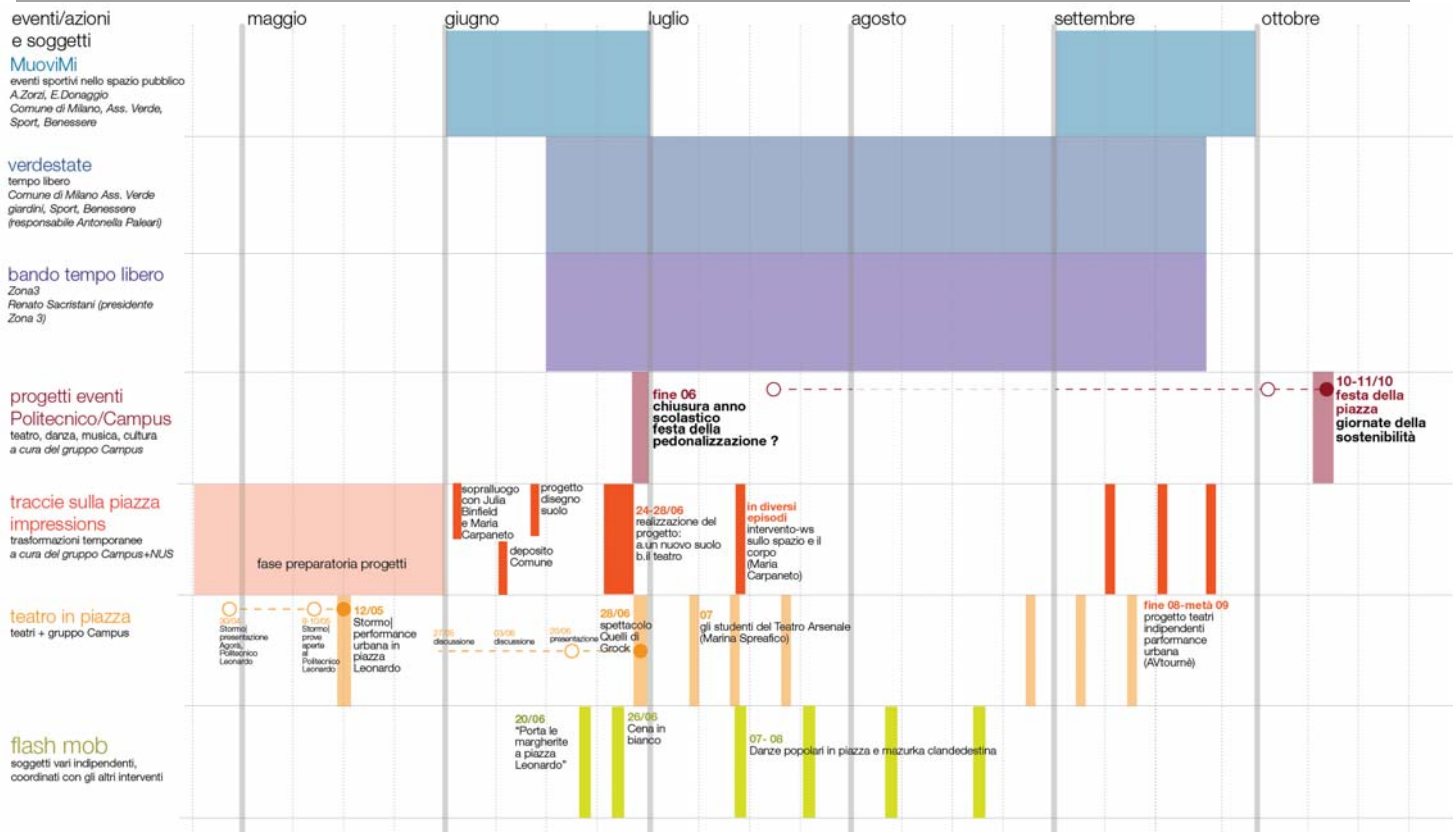
Eventi commerciali:

mercatini, ecc.

INTEGRAZIONE TRA SOGGETTI E INIZIATIVE



IL PROGETTO | UN CALENDARIO CONDIVISO



4. Progetti in corso

DUE INIZIATIVE IN COLLABORAZIONE CON COMUNE E ZONA 3

Mi Nuovo promuove l'uso degli spazi pubblici della nostra città (parchi, piazze, aree verdi, cortili) come palestre a cielo aperto per incentivare l'uso e la fruizione degli spazi aperti come luoghi dove svolgere attività salutari, stare all'aria aperta e tornare a vivere insieme lo spazio di tutti. Si svolge in piazza Leonardo da Vinci - e in zona 5 - parco di Chiesa Rossa. Ideato **da Irs (Istituto per la Ricerca Sociale) – Tracce di Sport con il contributo del Comune di Milano (resp. Elena Donaggio, Andrea Zorzi)**

RiconquistaMi è un programma di eventi, azioni, interventi minimi che coinvolgendo gli abitanti e gli utenti cercano di ottenere i massimi risultati nella riqualificazione degli spazi pubblici lasciando il segno positivo della loro presenza. L'iniziativa nasce nel quadro degli interventi previsti dal **progetto Campus Sostenibile e progetto 5X1000 Smart Plan** nell'ottica dell'aumento della sostenibilità socio-culturale, del benessere in città, della creazione di sinergie tra risorse locali

FLASH MOB

Diversi progetti realizzati tra cui una partita di volley in piazza, le danze klandestine, cene e pic-nic, ecc.

Tra i primi progetti realizzati:

“PORTA LE MARGHERITE A PIAZZA LEONARDO”

20 giugno, dalle ore 17,00

Ogni panettone diventerà una margherita e le margherite insieme diventeranno un prato fiorito per la piazza.

L'iniziativa rientra nel palinsesto di **RiconquistaMI** ed è accompagnata dall'associazione **Ci vuole un fiore per Margherita** e dal Comune di Milano, che sensibilizza sul tema della sicurezza della mobilità, in particolare per le categorie più fragili.

Il progetto è stato realizzato **dai bambini e le famiglie della III C della Leonardo.**

(<http://www.civuoleunfiore.org>)





MIMUOVO

Nei mesi di giugno e settembre.
Tre eventi sportivi al giorno



MIMUOVO
1 SPAZIO PUBBLICO +
1 GRUPPO CHE SI MUOVE =
LAP ALETRASO TIOC ASACHENONS AIDIA VERE
A GIUGNO PIAZZA LEONARDO DA VINCI E PARCO CHIESA ROSSA SONO PALESTRE ALL'APERTO **GRATUITE!**

Partecipare è facile!
**BASTA VENIRE AGLI APPUNTAMENTI
IN PROGRAMMA!**

Ideato da:
LTS
tracce di sport

Milano
Con il contributo
del Comune
di Milano

Milano
Comune
di Milano

PER INFO:
<http://progettomimuevo.wordpress.com>
info@tracedisport.com

L'iniziativa è resa possibile grazie alla preziosa collaborazione delle seguenti associazioni sportive: ass. ALSER, ass. ASTL, soc. Ginnastica Propatria 1883, ass. Judo Milano Club, ass. Kokoro, Polisquash, Podisti da Marte, ass. Rucellai, ass. Rugby Union '96, ass. Slackpassion, Ass.Tai Chi e Yi Quan, Tumminelli&Basket femminile Milano, ass. Volo Obliquo, ass. Zerogravity, ass. MB Crew









RICONQUISTAMI

Milano



Comune
di Milano

Consiglio di Zona 3



POLITECNICO DI MILANO



5x1000 Smart Plan



In collaborazione con:

POLISOCIAL

Media partner



Il Consiglio di Zona 3 e il Politecnico di Milano, in collaborazione con il Comune di Milano presentano nell'ambito di VerdEstate:



Un laboratorio di eventi,
momenti di intrattenimento e di

settembre 2013

RICONQUISTAMI



TUO/OUT

Un lavoro senza nome trascorre tutta la propria esistenza in una stanza. Affianco di questo piccolo personaggio sviluppa un suo mondo, un immaginario composto di frammenti di cronaca, parole e disadattati parti di un design dove la figura completa e affabile solo a tratti e la biografia del personaggio TUO/OUT è l'aspirazione di un immaginario privato, capace quasi indolente, in un ambiente urbano. È un incontro con l'elemento i personaggi e le situazioni nella condizione di un'abitazione sempre più affollata, ridotti, cambiando trattamenti di affidabilità, inaccessibili e sicurezza dell'incanto che funziona, con lo spazio, con le persone presenti. In questo modo, la ripetizione nella l'ambiente riduce le costruzioni, e potrà partecipare dell'essenza del personaggio, senza finire in baracca, ma anzi l'occupando con il ruolo di un ambiente aperto e generoso.

Performance teatrale urbana
progetto e regia | Ettore Larian - Mattia Levrucchi
costi | Mattia Levrucchi
sound designer | Roberto Rattura
a cura di | ARTUR

Venerdì 13 settembre 2013 | h. 18.00
Piazza Leonardo da Vinci | Milano



We won't be able to be here

La voce è presente in un'esperienza sonora di Riconquistami che cambia forma e natura del luogo del pubblico e che, in questo caso, di far essere una piazza. Ogni elemento fisico della scena che abbiamo costruito sulla costruzione di una voce, un'esperienza sonora e di relazione di questa voce con lo spettacolo del città è un'azione che nasce dal presente, in una dell'azione e del gioco e una delle componenti della spettatore che per noi spettatore. La voce è presente non è un'azione e non è un'azione che nasce dal presente. È un'azione che nasce dal presente e non è un'azione che nasce dal presente. È un'azione che nasce dal presente e non è un'azione che nasce dal presente.

Performance teatrale urbana
coordinatore, progetto e regia | Infanzia Compagnia teatrale
scenari | Marco Caracciolo, Michelangelo Dalisi, Francesca Villano
costi | Scenari di | Scenari di | Scenari di | Scenari di | Scenari di
partito tecnico | Infanzia Compagnia teatrale
a cura di | ARTUR

Sabato 14 settembre 2013 | h. 18.00
Piazza Leonardo da Vinci | Milano



La piazza risuona

Tilde. Un progetto sul paesaggio sonoro. L'evento propone semplici pratiche sonore, utili alla definizione del paesaggio e delle relazioni spaziali e ambientali. L'attività si svolge in un luogo di ascolto di un'attività performativa sonora.

Performance sonora
a cura di | Maria Ruffi, Anna Farwelli, Enrico Malatesta
organizzazione | D'gallery
promossa da | Zona 3

Lunedì 16 settembre 2013 | h. 17.00 - 20.00
Piazza Leonardo da Vinci | Milano



1000 cose da fare...

...in Piazza Leonardo

Piazza Leonardo da Vinci, tra case, scuole e università è il luogo di tante vite e di molte cose che accadono e possono accadere. Ada Bonini trasformò la piazza in un luogo di 1000 cose che il proprietario ha in una spazio pubblica per attività, per rendere contemporanea e culturale. Il mondo è un luogo di tante vite e di molte cose che accadono e possono accadere. Ada Bonini trasformò la piazza in un luogo di 1000 cose che il proprietario ha in una spazio pubblica per attività, per rendere contemporanea e culturale. Il mondo è un luogo di tante vite e di molte cose che accadono e possono accadere.

Performance artistica
a cura di | Julia Bonini
promossa da | Sa1000 Smart Plan, Campus Sostenibile, Politecnico di Milano

2-13 settembre 2013
Piazza Leonardo da Vinci | Milano



Varietà

La risposta (analcolica) al logorio della vita moderna

Il gruppo di attori dell'Associazione culturale Karakorum, formato da Giulia Bonini di Milano diretta da Maria Sperandio e Fiamma Uli, ha ideato una serie di spettacoli in una scena in cui prendono forma dettagli della quotidianità: ingredienti, allungati e disciolti, per riprodurre quanto sperimentato, a volte, in case più semplici e scordate della vita.

Performance teatrale
in collaborazione con | Scuola Internazionale di Teatro 'Arsenale' di Milano
promossa da | Zona 3

Venerdì 20 settembre 2013 | h. 19.00 - 20.00
Piazza Leonardo da Vinci | Milano



Dunque io son...

Percorso danzato su arie d'opera

Piazza Leonardo da Vinci diventa per una serata luogo teatralmente dell'aria del momento. Insieme a un viaggio di Maria Sperandio e Fiamma Uli, un'attività di danza contemporanea. Il mondo è un luogo di tante vite e di molte cose che accadono e possono accadere.

Danza contemporanea
a cura di | Maria Sperandio
promossa da | Sa1000 Smart Plan, Campus Sostenibile, Politecnico di Milano

Sabato 28 settembre 2013 | h. 21.00
Piazza Leonardo da Vinci | Milano

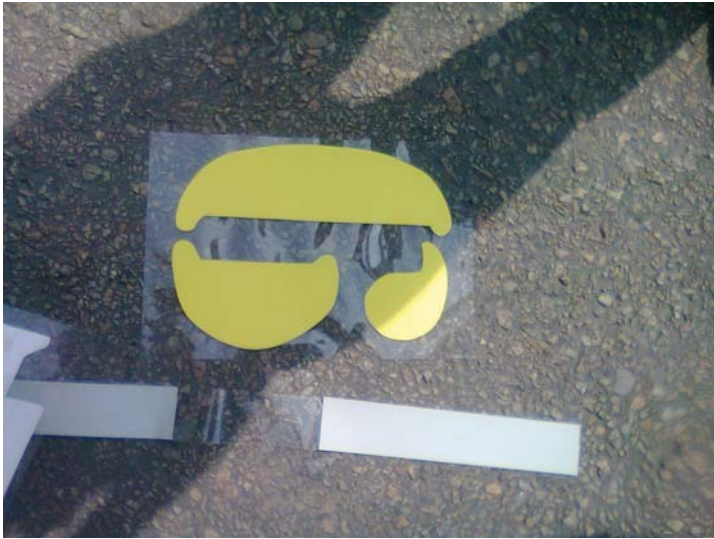














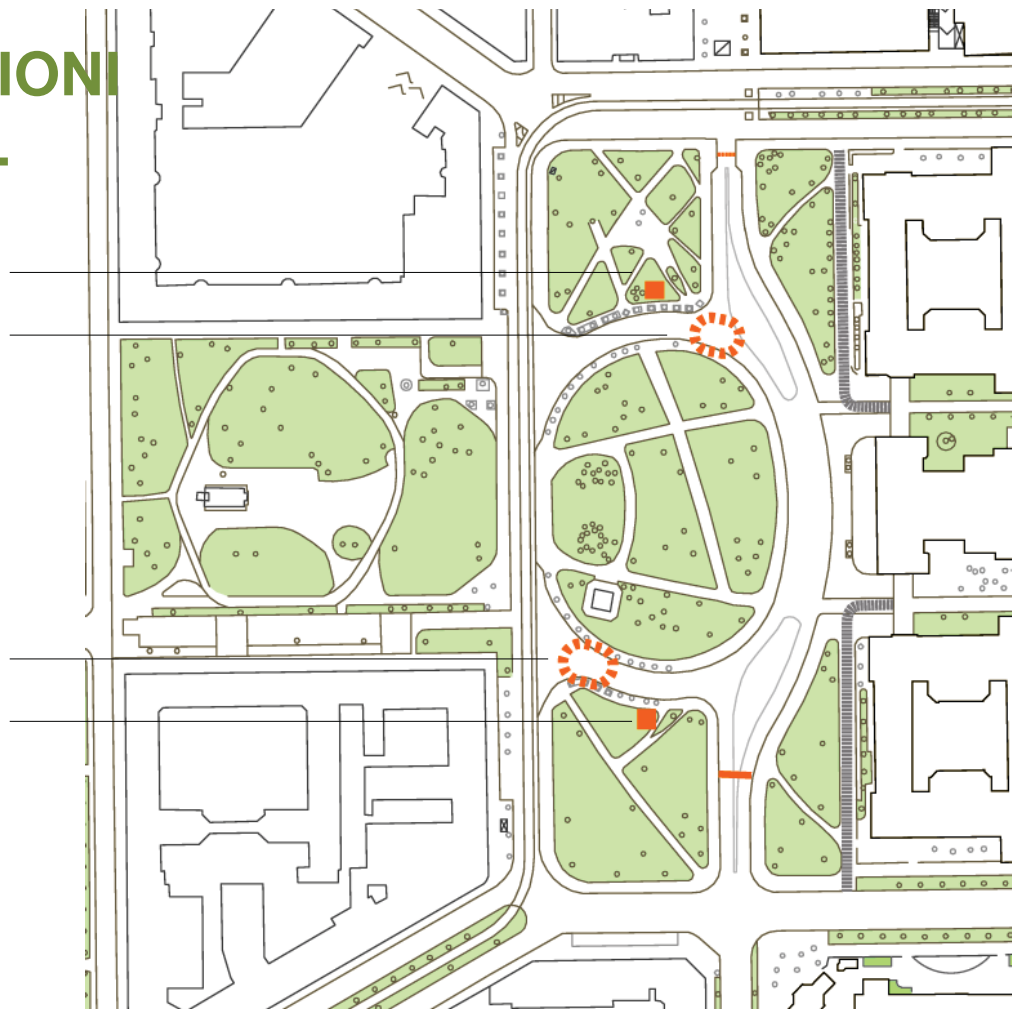
TRASFORMAZIONI PREVISTE DAL COMUNE

tavolo e sedute

nuovo chiosco-bar

nuovo chiosco-bar

tavolo e sedute



WORKSHOP DI PROGETTAZIONE IMPRESSIONS/EXPRESSIONS



Impressions / Expressions

Politecnico di Milano | Scuola di Architettura e società | Milano Campus Leonardo | 18-28 settembre 2013

Idee e azioni per ridisegnare Piazza Leonardo da Vinci | Workshop progettuale 4 CFU
Ideas and actions to re-design Piazza Leonardo da Vinci | Design Workshop 4CFU

DEADLINE | 10. 09. 2013

Coordinamento scientifico e direzione / Scientific organizing committee - Antonio Longo | Pierluigi Salvadeo

Docente ospite / Guest professor - Maria Carpaneto

Tutor - Davide Colaci | Anna Moro | Marco Lampugnani | Talita Medina | Lina Scavuzzo

Partecipanti / Participants - Elena Donaggio e Andrea Zorzi (IRS Tracce di sport)_sport e spazio urbano | Attila Faravelli e Nicola Ratti _ sonorità e ambiente | Walter Prati _musica e spazio urbano | Grazia Concilio _ design in azione | Marina Spreafico (Teatro Arsenale)_ Lo spazio del movimento | Eugenio Morello, Barbara Piga, Valerio Signorelli (LabSimurb Fausto Curti) _ simulazioni urbane e ambientali

IL TEMA | Esperienza dello spazio e disegno urbano. Imprimere nel tempo nuove forme allo spazio pubblico. Workshop progettuale 4 CFU.

PROGETTI IN RELAZIONE CON LO SPAZIO | Il workshop propone un'attività intensiva di progettazione di possibili nuovi assetti e trasformazioni di Piazza Leonardo da Vinci fondata sull'esperienza diretta delle qualità dello spazio, dell'ambiente e della vita che in essa si svolge. L'approccio proposto prevede la trasposizione di tecniche di scenografia e di gestione dello spazio scenico in contesto urbano come forma di sperimentazione delle qualità spaziali della Piazza e di modificazione delle stesse. Per questo alle forme e alle competenze tradizionali del progetto affiancheremo competenze di coreografia e pratica del movimento nello spazio che avranno lo scopo di articolare la conoscenza e di produrre a conclusione del percorso l'allestimento di una performance pubblica. Il Workshop sarà condotto con la collaborazione di Maria Carpaneto, coreografa e prevede interventi e lezioni multidisciplinari di designer, registi, esperti di ambienti sonori.

THE THEME | Experiencing the space and urban design. Impress upon time new forms to public space. Design workshop 4 CFU.

PROJECTS IN CONNECTION WITH SPACE | The workshop offers the stage for an intensive design activity to envision new structures and transformations of the Piazza starting from the direct experience of its spatial and environmental quality. The proposed approach explores the transfer of scenography, (scenography design and management, into urban contexts as a way to experiment design methods in the urban context as a way to experiment the spatial quality and possible transformation. In this perspective traditional forms of urban design will be integrated with competences of choreography, and movement practices able to articulate spatial knowledge into the instantiation of a public performance.

The Workshop will be conducted with the collaboration of the choreographer Maria Carpaneto, and includes talks and speeches by designers, experts in sound environments, and practitioners in social studies.

in corso...



E ORA?

la Repubblica MILANO.it | Politecnico senza motori, nasce l'isola ambientale

Big

+1 0 Tweet 5 Pinterest 0 Consiglia 24 Tumblr Email

Slideshow 7 di 8 < >



E ORA?

la Repubblica MILANO.it | Politecnico senza motori, nasce l'isola ambientale

Big

+1 0 Tweet 5 Pinterest 0 Consiglia 24 Tumblr Email

Slideshow 1 di 8 < >

