



UNIVERSITÀ
CATTOLICA
del Sacro Cuore

Il Servizio Mobility in Cattolica

19 settembre 2013

Il sito internet

I servizi, le attività e i progetti

UNIVERSITÀ CATTOLICA del Sacro Cuore

ACCESSIBILITY - CONTACTS

SEARCH

UNICATT | DOCENTI | SEDE | FACOLTÀ | ALTE SCUOLE | CENTRI DI ATENEO | BIBLIOTECA | icatt

HOME

Servizi offerti ai docenti e al personale

MOBIUTY Sede di Milano

Progetto Mobility

- MOBIUTY IN CATTOLICA
- SERVIZI OFFERTI AGLI STUDENTI
- SERVIZI OFFERTI AI DOCENTI E AL PERSONALE
- EVENTI E PROGETTI
- RASSEGNA STAMPA
- LINK
- CONTATTI

BACHECA

- Abbonamento al Bike Sharing
- Abbonamento al Car Sharing
- Abbonamento ATM
- Abbonamento Trenord
- Parcheggi in convenzione ParkinGo
- Tessera dei servizi ACI

UNIVERSITÀ CATTOLICA del Sacro Cuore

ACCESSIBILITY - CONTACTS

SEARCH

UNICATT | DOCENTI | SEDE | FACOLTÀ | ALTE SCUOLE | CENTRI DI ATENEO | BIBLIOTECA | icatt

HOME

Servizi offerti agli studenti

MOBIUTY Sede di Milano

Progetto Mobility

- MOBIUTY IN CATTOLICA
- SERVIZI OFFERTI AGLI STUDENTI
- SERVIZI OFFERTI AI DOCENTI E AL PERSONALE
- EVENTI E PROGETTI
- RASSEGNA STAMPA
- LINK
- CONTATTI

BACHECA

- Abbonamento al Bike Sharing
- Abbonamento al Car Sharing
- Abbonamento ATM
- Parcheggi in convenzione ParkinGo
- Servizio di Car Pooling



**UNIVERSITÀ
CATTOLICA**
del Sacro Cuore

Presentazione dei servizi: il sito web

ACCESSIBILITY - CONTACTS

SEARCH



UNIVERSITÀ
CATTOLICA
del Sacro Cuore

[UNICATT](#)
[DOCENTI](#)
[SEDI](#)
[FACOLTÀ](#)
[ALTESCUOLE](#)
[CENTRI DI ATENEI](#)
[BIBLIOTECA](#)





Sede di
Milano

Progetto Mobility

- MOBILITY IN CATTOLICA
- SERVIZI OFFERTI AGLI STUDENTI
- SERVIZI OFFERTI AI DOCENTI E AL PERSONALE
- EVENTI E PROGETTI
- RASSEGNA STAMPA
- LINK
- CONTATTI

• ARTICOLI

BACHECA

18 DICEMBRE 2012
FIAT likes U

Dal 15 gennaio al 15 aprile 2013 in



Rassegna stampa

Articoli

2013

- [Automobilismo.it 2013_01_22 - Fiat likes U: car sharing gratuito e borse di studio](#)
- [AutomotoNews.com - 22.01.2013 - Fiat Likes U fase seconda](#)
- [Daily Media - 23.01.2013 - Automotive Fiat: parte da Milano la seconda fase del progetto Fiat Likes U](#)
- [Il Giornale - 28.01.2013 - Universitari sensibilizzati su mobilità e car sharing](#)
- [InfoMotori.com - 26.01.2013 - Fiat Panda e Fiat 500L protagoniste di Fiat Likes U](#)
- [La Gazzetta dello sport - 24.01.2013 - Fiat: car sharing gratis per gli universitari dall'anima scolastica](#)
- [LaStampa.it - 23.01.2013 - Il car sharing Fiat Likes U sbarca alla Cattolica di Milano](#)
- [Quattroruote - 23.01.2013 - Il car sharing per studenti arriva a Milano](#)

2011

- [Cattolicanews.it 2011_01_27 - Muovimi: collegiali sostenibili](#)

2010

- [Ilgiorno1 2010_11_01 - Gli studenti viaggiano online](#)
- [Ilgiorno2 2010_11_01 - cattolica ora aspettiamo le ferrovie nord](#)
- [Ilgiorno 2010_10_18 - studenti sempre più sensibili all'ecologia](#)
- [LaRepubblica 2010_10_31 - atenei in campo contro auto e smog](#)



**UNIVERSITÀ
CATTOLICA**
del Sacro Cuore

Presentazione dei servizi: il sito web

tieni premuto per vedere la cronologia



UNIVERSITÀ
CATTOLICA
del Sacro Cuore





Sede di
Milano

Progetto Mobility

- MOBILITY IN CATTOLICA
- SERVIZI OFFERTI AGLI STUDENTI
- SERVIZI OFFERTI AI DOCENTI E AL PERSONALE
- EVENTI E PROGETTI
- RASSEGNA STAMPA
- LINK
- CONTATTI

BACHECA

18 DICEMBRE 2012
FIAT likes U

Dal 15 gennaio al 15 aprile 2013 in

Università Cattolica



Eventi e progetti

- Auto elettrica
- Cattolica in bici
- Concordato d'intesa fra Comune di Milano e università milanesi
- Convegno Greenfeet
- Esperienza di mobilità a Costanza in Svizzera Tedesca
- FIAT Likes U. Mobilità sostenibile, formazione, opportunità di lavoro, questa è l'Università che piace
- Mobilità sostenibile, formazione, opportunità di lavoro, questa è l'Università che piace
- I servizi di mobilità dedicati a studenti e dipendenti dell'Università degli Studi di Roma Tre
- Il Comune di Milano consegna le biciclette alle università
- Mobilità in collegio
- Mobility management per il sistema universitario milanese - Fondazione Cariplo
- Osservatorio sulla mobilità sostenibile
- Presentazione della convenzione con ATM
- Presentazione servizio Ciclofficina mobile
- Relazione dati del questionario on line rivolto alla popolazione studentesca

Il prossimo obiettivo: Trenord Studenti

Rilievi principali e Indicatori di metodo emersi in seguito all'Indagine del 2011



UNIVERSITÀ
CATTOLICA
del Sacro Cuore

Analisi Mobilità I comportamenti e gli stili di mobilità Rilevazione Aprile 2011

L'Università Cattolica, all'interno delle politiche per la mobilità sostenibile, si fa carico di gestire convenzioni con l'Azienda Trasporti Milanese, al fine di offrire ai propri studenti servizi vantaggiosi.

Allo scopo di conoscere le abitudini ed esigenze degli studenti in fatto di mobilità, nel 2011 è stata realizzata una indagine rivolta a tutti gli iscritti della Sede di Milano, di tutti i livelli.

Nello specifico, l'indagine è stata finalizzata a:


- ottenere un quadro complessivo delle distanze percorse dagli studenti, dei mezzi utilizzati
- conoscere la penetrazione dell'utilizzo dei mezzi pubblici e la tipologia del titolo di viaggio acquistato
- conoscere l'interesse della popolazione studentesca verso tipologie di trasporto alternative ed ecosostenibili come ad esempio «car pooling» e «car sharing»

→ con l'obiettivo ultimo di individuare con maggior precisione il target degli utenti dei servizi di mobilità sul territorio, le loro abitudini e le motivazioni delle loro scelte, e di creare quindi sinergie e ambiti di ricerca con gli enti di governo (Regione, Provincia e Comune) per la formulazione di convenzioni sempre più aderenti alle esigenze reali dell'utenza.

Nello specifico la Direzione di Sede di Milano, a cui fanno capo i servizi Mobility, ha coordinato le attività relative alla predisposizione del questionario su piattaforma web e al suo invio a 25.676 studenti nell'aprile 2011, in collaborazione con il Nucleo di Valutazione.

L'indagine è stata chiusa, raccogliendo 11.613 valutazioni, nel giugno 2011.

In vista di una replica dell'indagine in questione, prima di definire eventuali nuove aree di indagine, la Direzione Comunicazione è stata coinvolta nella fase di analisi dei dati (gennaio 2013) che viene qui riportata.



UNIVERSITÀ
CATTOLICA
del Sacro Cuore

Principali Evidenze

RAGGIUNGERE L'ATENEO: prevale il mezzo pubblico

→ Prevale l'utilizzo dei mezzi pubblici (ATM e Trenord) che vede coinvolti l'**86%** degli studenti (indipendentemente dalla molteplicità dei mezzi utilizzati e dalla distanza percorsa con essi)

Nello specifico:

- ✓ il 68% degli studenti viaggia con il servizio ATM
- ✓ il 40% utilizza il treno

→ Chi **non utilizza affatto i mezzi pubblici**, è il **14%** della popolazione studentesca, che raggiunge l'Università a piedi o in auto/moto e, pochi, in bici.

Tra questi, il **4%** della popolazione utilizza l'auto **NON** in abbinamento ad un mezzo pubblico e si dichiara molto soddisfatto della scelta, veloce e che lascia autonomia.

→ Il 37% dei ragazzi, percorre un tratto di strada a piedi, o direttamente da casa, o da una fermata dei mezzi.


TIPOLOGIE DI TRASPORTO ALTERNATIVE ED ECOSOSTENIBILI: nel 2011, sono scelte di nicchia

Meno dell'**1%** degli studenti utilizza il servizio di bike sharing **BIKEMI**.

Car sharing e car pooling sono temi interessanti, rispetto ai quali circa il **15-20%** dei ragazzi si dice **interessato** a ricevere informazioni.

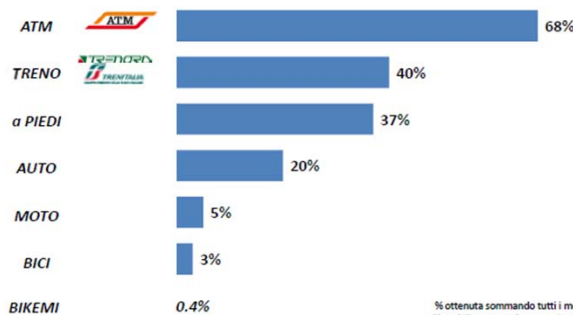
SODDISFAZIONE per il MEZZO utilizzato:

Considerando il livello di soddisfazione per il mezzo di trasporto utilizzato per raggiungere l'Università, **chi va a piedi, moto o bicicletta esprime un livello di soddisfazione decisamente più alto della media** (votazione di 8/10). **L'ATM raggiunge invece la sufficienza** (votazione di 6,6/10), mentre treno e auto (in abbinamento ad un altro mezzo) sono le modalità di trasporto che rendono le persone più insoddisfatte (votazione di 5/10 e cioè meno della sufficienza).



UNIVERSITÀ
CATTOLICA
del Sacro Cuore

Mezzi di trasporto: ATM viene usata dal 68% degli studenti, il treno dal 40%



Mezzo di trasporto	Percentuale
ATM	68%
TRENO	40%
a PIEDI	37%
AUTO	20%
MOTO	5%
BICI	3%
BIKEMI	0.4%

% ottenuta sommando tutti i mezzi di trasporto utilizzati (il mezzo unico, prevalente e secondario)

2.2

Il numero medio di mezzi di trasporto utilizzati dagli studenti prima di arrivare in Università

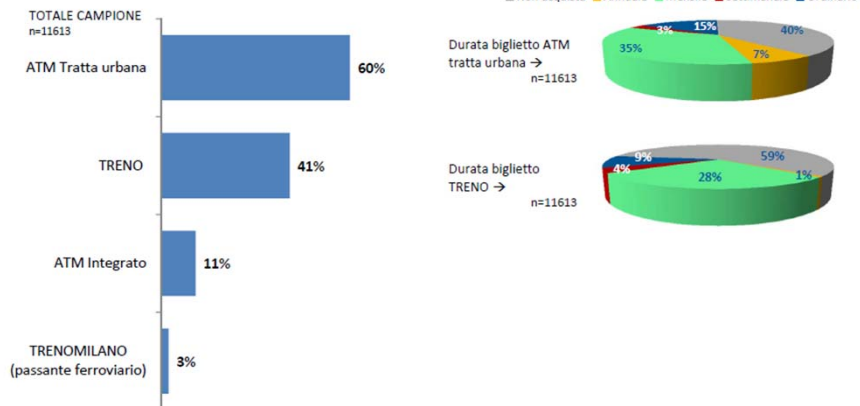
86% si sposta per Milano per raggiungere l'Ateneo usando ATM e/o la rete ferroviaria mentre solo il 14% non entra in contatto né con metro, né con treni



UNIVERSITÀ
CATTOLICA
del Sacro Cuore

Tipologia di biglietto acquistato: prevale il mensile

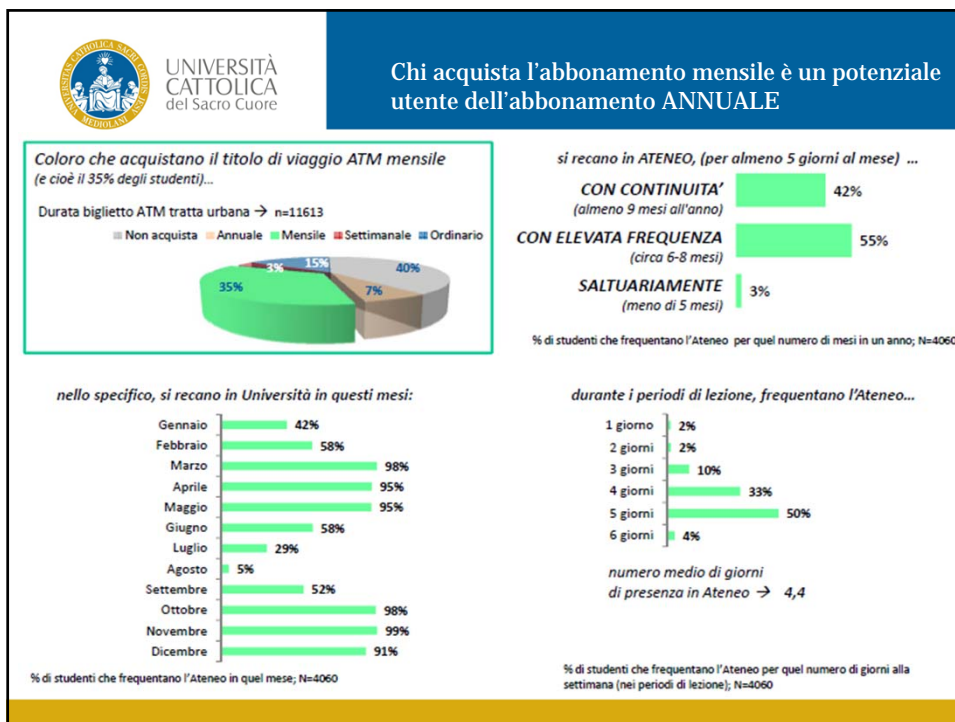
Quale titolo di viaggio (biglietto) acquisti con regolarità?
Indipendentemente dalla specifica modalità di viaggio per raggiungere l'Ateneo...



UNIVERSITÀ
CATTOLICA
del Sacro Cuore

I mesi in cui si frequenta l'Università (almeno 5 giorni al mese)

Mese	TOTALE CAMPIONE n=11613	% di studenti che frequentano l'Università per ciascun mese (almeno 5 giorni al mese)						
		base	Laurea di primo livello	Laurea Magistrale ciclo unico (Giurisprudenza)	Laurea Magistrale ciclo unico (Sc. Formazione)	Laurea magistrale	Master universitario I livello	Master universitario II livello
Gennaio	43%	38%	55%	48%	38%	84%	86%	82%
Febbraio	58%	52%	83%	60%	51%	95%	86%	93%
Marzo	96%	96%	94%	85%	97%	98%	97%	96%
Aprile	93%	94%	79%	84%	96%	94%	91%	96%
Maggio	92%	93%	78%	86%	96%	90%	97%	97%
Giugno	58%	58%	44%	66%	58%	64%	84%	86%
Luglio	31%	31%	24%	44%	29%	27%	44%	59%
Agosto	6%	6%	8%	9%	4%	7%	2%	2%
Settembre	54%	55%	43%	54%	50%	63%	64%	85%
Ottobre	96%	97%	95%	88%	97%	79%	76%	94%
Novembre	96%	97%	96%	86%	98%	87%	85%	95%
Dicembre	88%	87%	88%	74%	92%	80%	75%	86%



I modelli di mobilità in condivisione

L'interesse degli studenti della Cattolica



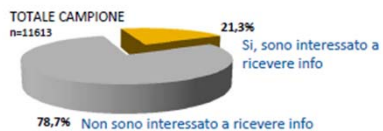
UNIVERSITÀ
CATTOLICA
del Sacro Cuore

Car Sharing e Car Pooling

E' interessato a ricevere maggiori informazioni sul CAR POOLING?



E' interessato a ricevere maggiori informazioni sul CAR SHARING?



Non sono interessato a ricevere info

