

LE UNIVERSITÀ PER
LA SOSTENIBILITÀ
22 SETTEMBRE 2015

Ore 10.30-17.00 – Expo site, Cluster Isole, Mare e Cibo

Giornata dedicata

alla **Rete delle Università per la Sostenibilità (RUS)**
e al **Coordinamento nazionale dei Mobility Manager d'Ateneo**

***“Verso un Ateneo sostenibile: il progetto
Carbon Management di Milano Bicocca”***

Analisi delle emissioni dirette e indirette generate da:

CONSUMI ENERGETICI



Dati ufficio tecnico

RIFIUTI URBANI



Monitoraggio

MOBILITÀ



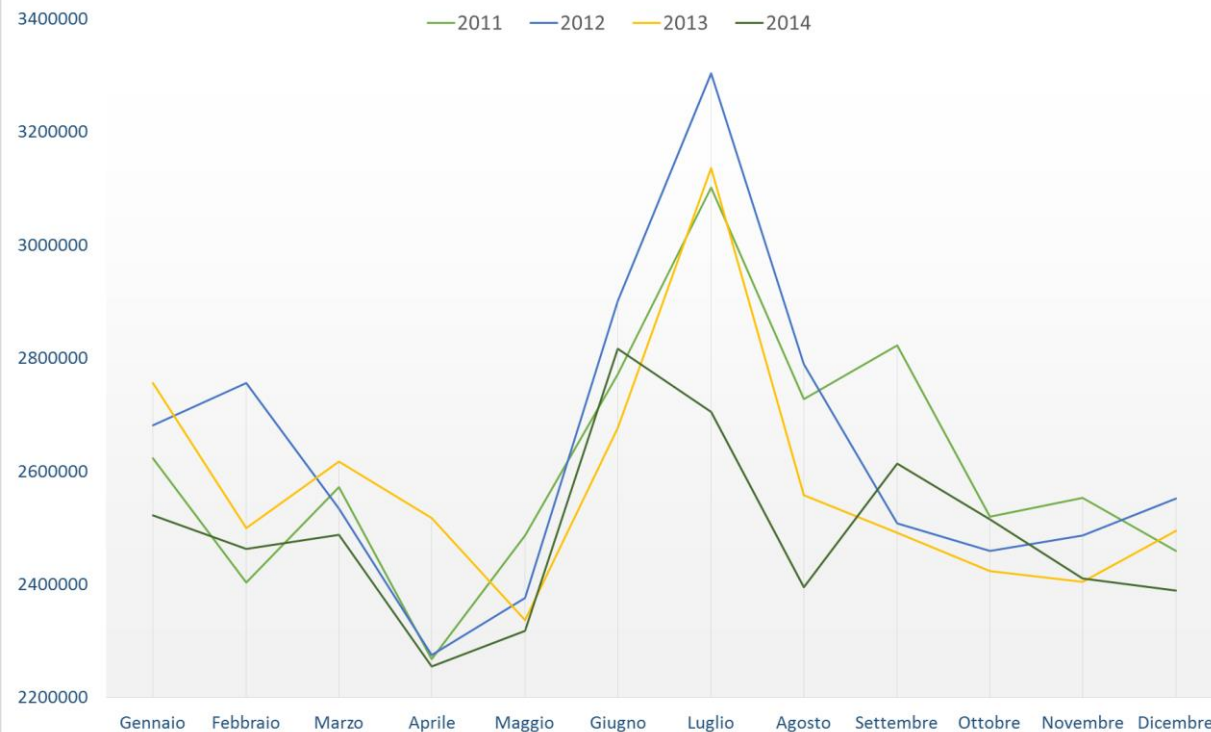
Questionari

Calcolo CO₂ equivalente

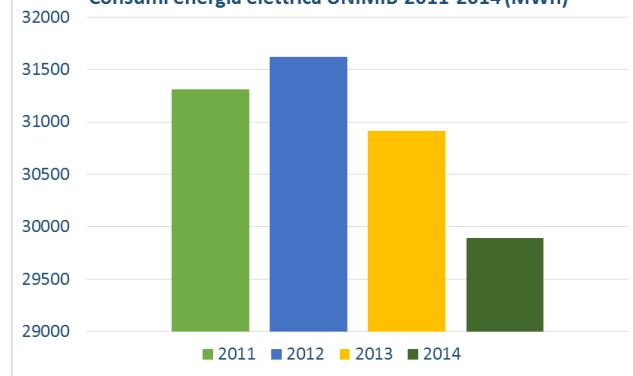
CO₂ equivalente calcolata sui consumi energetici elettrici e termici di tutti gli edifici di Bicocca

Consumi totali 2014 = 29.889,7 MWh
Emissioni equivalenti anno 2014 = 15.662,2 t CO₂eq

Andamento consumi energia elettrica UNIMIB 2011-2014 (KWh)



Consumi energia elettrica UNIMIB 2011-2014 (MWh)



Valutazione dell'impatto del **rifiuto indifferenziato**:

330,8 ton rifiuto indifferenziato/anno → **104,2** Ton di CO₂eq/anno

Nuovo sistema: non più cestini in uffici e aule ma apposite **isole di raccolta rifiuti** presso gli ascensori; negli uffici rimane solo il contenitore della carta.

Sensibile aumento della quantità della raccolta differenziata → al 70 % circa contestualmente si ha un elevato potenziale di riduzione delle emissioni (-45% circa)



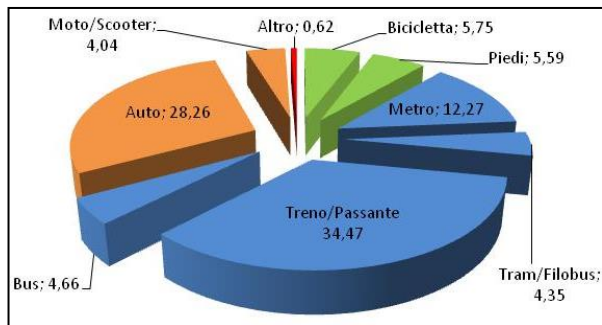
Isola di raccolta rifiuti



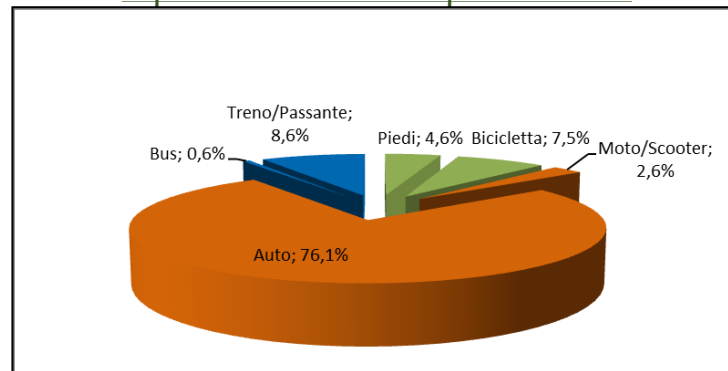
Raccoglitore da ufficio per la carta

Dati ricavati dal questionario inviato al personale di Ateneo
 (3480 questionari inviati, tasso di risposta circa 30%)

Ripartizione modale polo Milano



Ripartizione modale polo Monza



Calcolo CF in funzione di:

- ✓ Numero mezzi utilizzati
- ✓ Fattore di emissione del mezzo
- ✓ Distanza "casa-lavoro"
- ✓ Frequenza settimanale

Gli spostamenti casa-lavoro del personale del polo di Milano generano **2203 ton CO₂eq/anno**.

