

UNI Re

Remedia

TSR

Tecnologie e
Servizi per il
Riciclo

Le Università
fanno *network* con
Remedia TSR

6/11/2016

Daniela Carriera Remedia TSR

Chi siamo

Remedia TSR è l'azienda di servizi integrati per la gestione di rifiuti e apparecchiature usate per enti e aziende.

Remedia TSR ritira, trasporta ed esegue trattamenti industriali a scopo di riutilizzo e riciclo per dare una seconda vita alle apparecchiature funzionanti e trasformare i rifiuti in risorse, ambientali ed economiche.

Il sistema integrato qualità ed ambiente garantisce la tracciabilità della filiera ed un totale rispetto della normativa.

Remedia TSR è iscritta all'Albo Nazionale Gestori Ambientali.



Remedia

TSR

Tecnologie e
Servizi per il
Riciclo

Da dove veniamo

Remedia

PASSIONE PER L'AMBIENTE

Remedia TSR è una società di Consorzio Remedia, sistema collettivo con più di 1.200 produttori nei settori delle apparecchiature elettriche ed elettroniche, pile, accumulatori industriali, pannelli fotovoltaici, riconosciuto per autorevolezza e qualità nella gestione dei rifiuti.

Alcuni dei nostri soci:

ABB – AKZO NOBEL COATING – APPLE- CISCO SYSTEM – DAIKIN – DELL – EDISON ENERGIA – FASTWEB – FERRERO – H3G – HENKEL – MITSUBISHI – PANASONIC – PHILIPS – SIEMENS – SKY...



Remedia

TSR

Tecnologie e
Servizi per il
Riciclo

Un sistema certificato



Il **Value Recycling System** è un modello operativo brevettato finalizzato a garantire un riciclo efficiente ed eco-sostenibile.



Il Sistema Remedia

29 impianti qualificati di trattamento specializzati per il riciclo

264 trasportatori autorizzati per il trasporto delle diverse tipologie di CER

8.239 mezzi di trasporto autorizzati a disposizione

345 persone qualificate e competenti in ogni area del processo

22.337 ritiri nel 2014



 Impianti di trattamento



Remedia

TSR

Tecnologie e
Servizi per il
Riciclo

Speciale Università

SPECIALE UNIVERSITA'

Il progetto di raccolta gratuita di Rifiuti di Apparecchiature Elettriche ed elettroniche



Da oltre quattro anni, Remedia e le principali Università italiane condividono l'attenzione per l'ambiente, grazie al progetto di raccolta gratuita di Rifiuti di Apparecchiature Elettriche ed elettroniche (RAEE).

Gli importanti risultati incoraggiano ad andare avanti, per incrementare il riciclo dei RAEE e diffondere la cultura del riciclo dei rifiuti speciali professionali, nel rispetto delle vigenti normative in materia ambientale e misurando i benefici per l'ambiente.

UNIRe ha consentito a far conoscere personalmente chi all'interno degli Atenei si occupa della gestione dei rifiuti.

Opportunità della convenzione

- **Condividere** la nostra passione per l'ambiente
- **Confrontarsi** sulle tematiche che le Università affrontano quotidianamente nella gestione dei rifiuti speciali
- **Unire** le nostre competenze ed esperienze per creare un valore aggiunto che tutti possano beneficiare
- **Migliorare** la gestione dei rifiuti all'interno degli Atenei diffondendo la cultura del riciclo
- **Approfondire** la conoscenza sulla normativa ambientale
- Fare riferimento ad un unico interlocutore Remedial per la gestione dei rifiuti al fine di **creare un report ambientale** più significativo per quantità raccolte e benefici ambientali ottenuti

Tipologia rifiuti gestiti

Le apparecchiature devono essere di proprietà dell'Università o in dotazione per scopi didattici e vanno suddivise come segue:



CER 160214

informatica, PC, server, notebook, stampanti, elettronica varia, telefoni, fax, quadri elettrici, elettromedicali, ecc...



CER 160213*

monitor, UPS con batterie al piombo, computer portatili, ecc...



CER 160216

componenti rimossi da apparecchiature fuori uso, dvd, cavi, hard disk ecc...



ALTRI RIFIUTI

carta e cartone, arredi, frigoriferi, condizionatori, batterie al piombo ecc...

DATI DI RACCOLTO

Negli ultimi tre anni la campagna di raccolta RAEE presso le Università svolta da Remedia in Italia ha prodotto i seguenti risultati:

RAEE	raccolto complessivo dal 1/10 al 30/9 2012-2013	U.M.	raccolto complessivo dal 1/10 al 30/9 2013-2014	U.M.	raccolto complessivo dal 1/10 al 30/9 2014-2015	U.M.
CER 160214	142.375	kg	164.898	kg	135.351	kg
CER 160213	69.580	kg	104.162	kg	62.206	kg
CER 160216	1.336	kg	2.823	kg	3.724	kg
altri	5.082	kg	3.602	kg	16.646	kg
TOTALE	218.373	kg	275.485	kg	217.927	kg

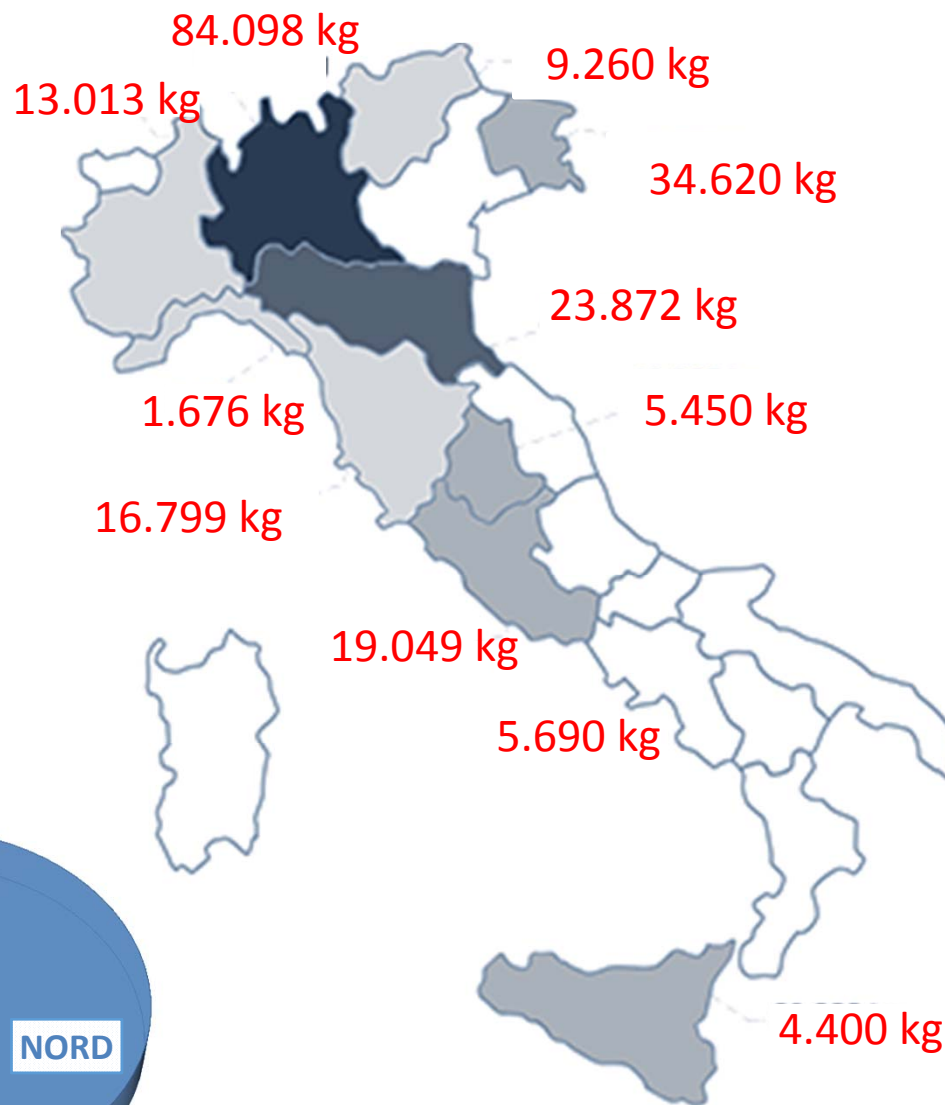
PRINCIPALI ATENEI ITALIANI

Hanno partecipato alla campagna le principali Università del nord e centro Italia:

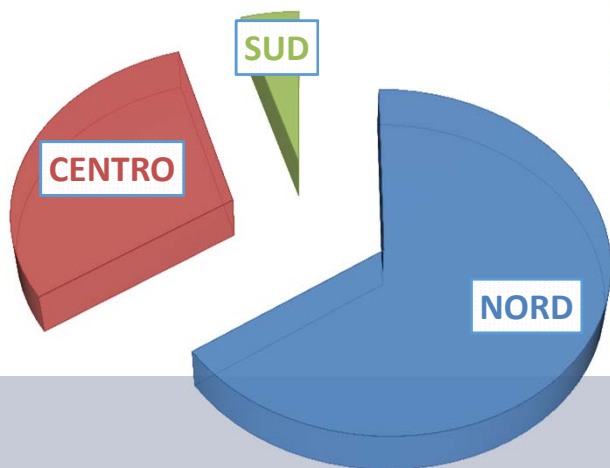
ATENEIO	QUANTITA'	U.M.
<i>Università Statale di Milano</i>	35.335	kg
<i>Politecnico di Milano</i>	32.693	kg
<i>Università Statale di Trieste</i>	19.520	kg
<i>Università di Siena</i>	16.319	kg
<i>Alma Mater Studiorum</i>	13.862	kg
<i>La Sapienza</i>	13.044	kg
<i>Politecnico di Torino</i>	13.013	kg
<i>Università dell'Insubria</i>	7.695	kg
<i>Università Modena e Reggio</i>	7.059	kg
<i>Università di Trento</i>	5.740	kg
<i>Università Federico Secondo Napoli</i>	5.690	kg
<i>Università Cattolica Milano</i>	4.550	kg
<i>LUMSA</i>	4.490	kg
<i>Università Statale Catania</i>	4.380	kg
<i>Università di Bolzano</i>	3.520	kg
<i>Università Roma 3</i>	2.350	kg
<i>Università Statale di Brescia</i>	2.316	kg



Raccolto per regione

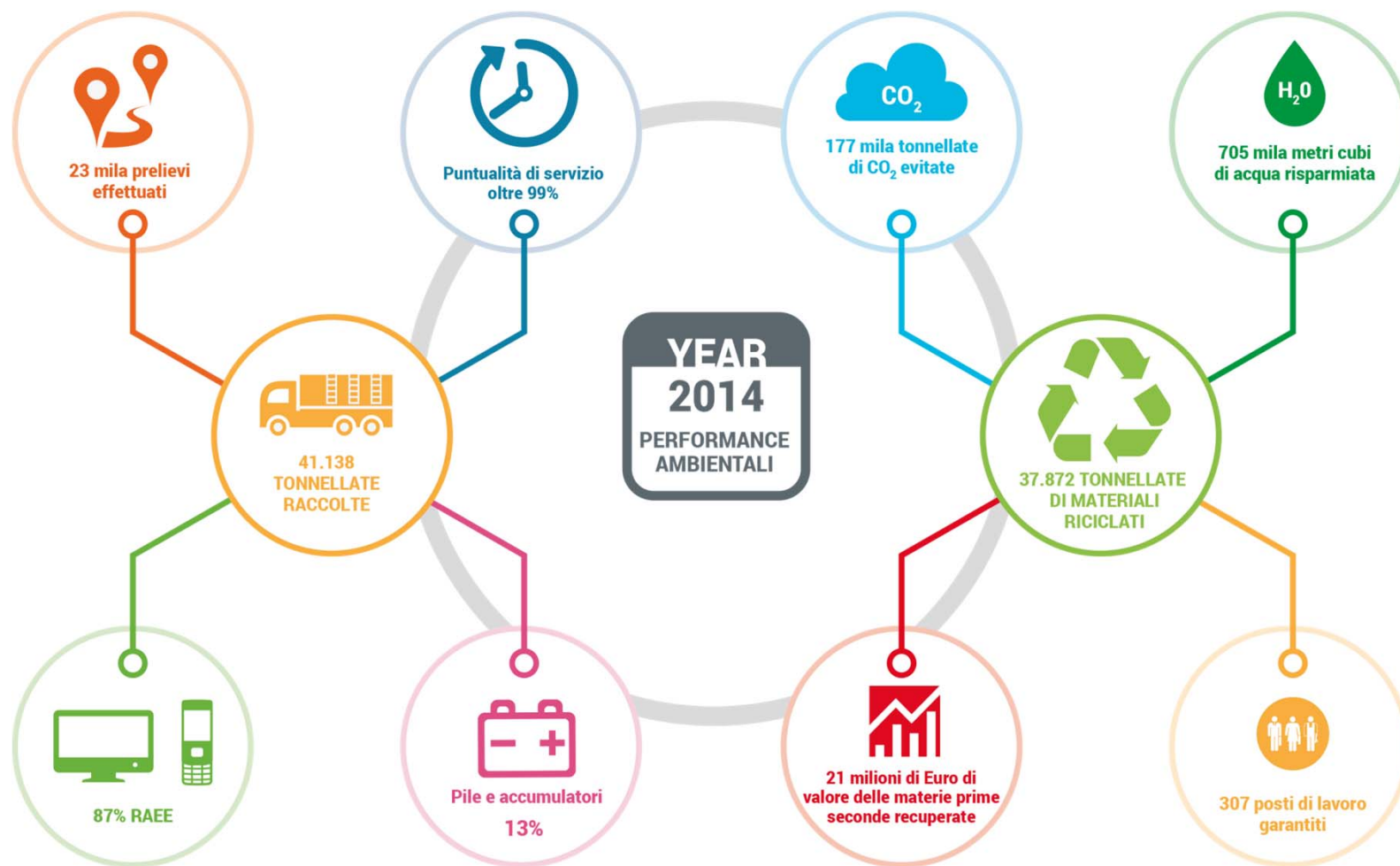


RACCOLTO PER AREE
GEOGRAFICHE



U.M. Kg

Remedia: numeri e risultati ambientali



Performance ambientali Remedia nel 2014, certificati da un ente esterno.
I dati relativi a emissioni, Energia e Materiale recuperato sono riferiti alla sola gestione dei RAEE.

I risultati raggiunti nel triennio

In termini di **bilancio ambientale** l'iniziativa presso le Università ha conseguito i seguenti risultati:

Energia Risparmiata: 1.438.661kWh, pari al consumo energetico di una città di 1.232 abitanti

Materiale Recuperato: 450 Tonnellate, 41% Ferro, 32% Plastica, 27% Vetro.

Emissioni Evitate: 711 Tonnellate di CO₂



COME ADERIRE

Per richiedere il servizio basta compilare il Modulo per la richiesta di Ritiro



Campagna Università' - Richiesta di Ritiro

Da inviare debitamente compilato e firmato a:
professionale@remediatsr.it, oppure via fax al 02 345946.26

Data Ordine				
Dati del richiedente				
Nome Istituto				
Produttore del rifiuto	soggetto al SISTRI? SI NO	iscritto al SISTRI? SI NO	n° dipendenti ≤ 10	SI NO
Codice Fiscale P.IVA				
Indirizzo				
CAP città prov.				
Riferimento Sig. E-mail tel				
Vostro n. Ordine d'acquisto CIG CUP CODICE UNICO UFFICIO				
Rif. Contabilita' Fornitori:	Nome:	e-mail:	Tel.:	
Società ed Indirizzo di Ritiro (compilare solo se dati diversi dal riquadro precedente)				
Ragione sociale				
Produttore del rifiuto	soggetto al SISTRI? SI NO	iscritto al SISTRI? SI NO	n° dipendenti ≤ 10	SI NO
Codice Fiscale P.IVA				
Indirizzo				
CAP città prov.				
Riferimento Sig. E-mail tel				
Luogo ritiro (piano terra, gradini, rampa..)				
Compilazione del FIR a carico di	TRASPORTATORE SI	oppure	PRODUTTORE SI	
Referente SISTRI				

Servizi di Riuso e Riciclo

Remedia TSR

servizi@remediatsr.it

www.remediaservizi.it

Remedia

TSR

Tecnologie e
Servizi per il
Riciclo

UNIRe