



POLITECNICO
DI MILANO

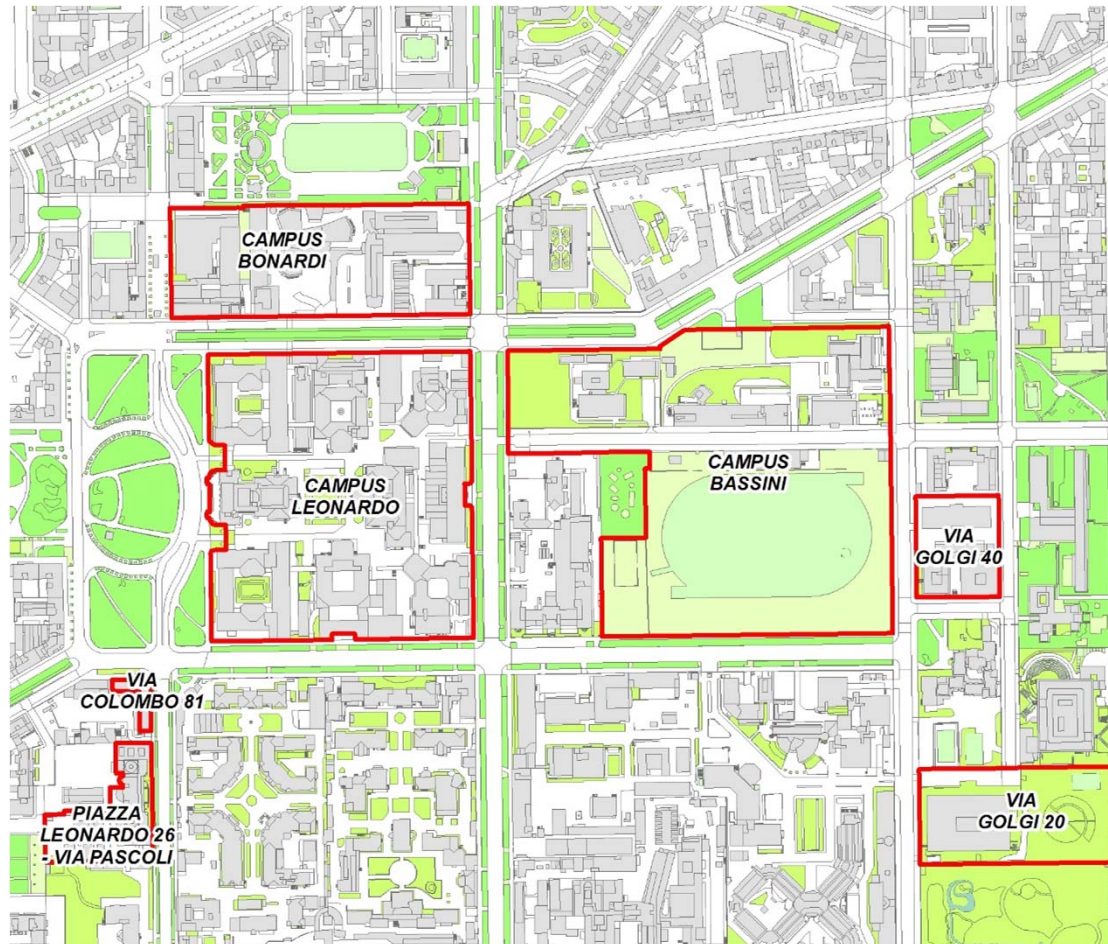


CITTÀ STUDI CAMPUS SOSTENIBILE

laboratorio di simulazione urbana
Fausto Curti



MAIN WORK: census of trees, ground materials and solar reflectivity of roofs on each Campus



- **Improvement** of the database of trees on Campus Leonardo (Polimi) and delivery of a **georeferenced** map of trees with Gis software.
- Mapping of the **material on the ground**, measure the scale of green space, gravel ground and solid pavement.
- Calculate the **solar reflectivity index of all the roofs** on campus.
- Check and complete the information for the trees of Piazza Leonardo Da Vinci, Campus Leonardo and Università Statale

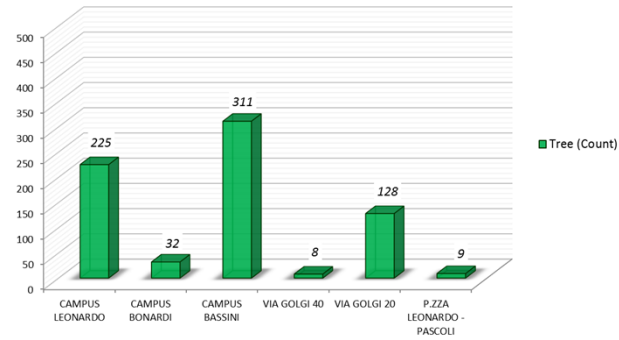
Future work:

- Making the information between CSCS green Census and Green Database of Milan consistent

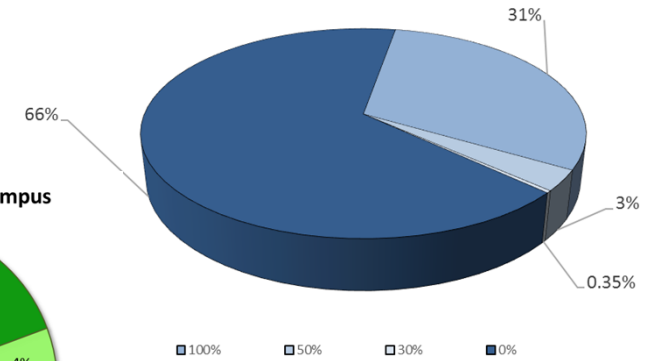
SOME RESULTS



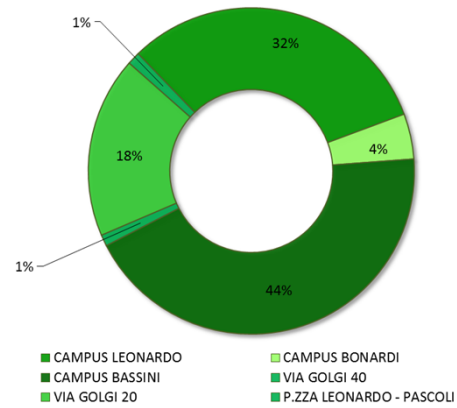
Number of Trees for each Campus



TOTAL PERMEABILITY



Percentage of Trees for each Campus





2014

*Giornate della Sostenibilità:
Focus Ambiente*



2014

*Incontro con esponenti della
comunità locale*



Primavera 2015

Festa della Primavera



timeline

Primavera 2014

Festa della Primavera



2015

*Walk - scape: ongoing research on AR
solutions for the built environment*



Settembre 2015

Green City Milano

Via Celoria



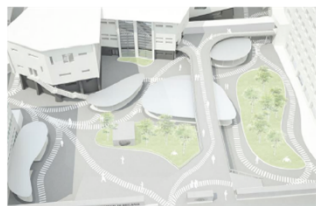
Alcuni esiti progettuali



timeline

2013

mostra degli esiti del concorso per studenti Polimi e Unimi

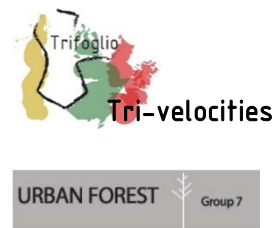


1 classificato
"Un'altra Agorà"
Nicolò Ornaghi
Riccardo Radaelli
Francesco Zorzi
Feng Zhiguang

2014/2015

corso Architectural and Urban Simulation

prof. Rossella Salerno
prof. Barbara Piga

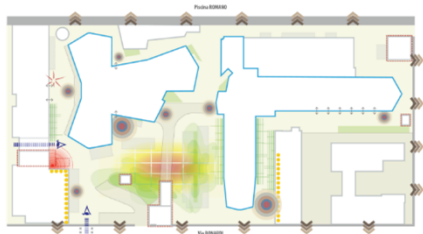


POLISENSAZIONE
- A multisensorial place



NOVEMBRE 2012

concorso di idee per studenti Polimi e Unimi "Riqualificazione degli spazi aperti del Campus Bonardi" promosso dal progetto di Ateneo Città Studi Campus Sostenibile (CSCS).



Linee guida per l'elaborazione dei progetti

2014

delibera in Senato Accademico su proposta degli studenti

Proposta Parcheggi Campus Bonardi

Il Presidente informa che la proposta in oggetto, avanzata dai Rappresentanti degli studenti, è volta ad **ampliare gli spazi dedicati alle loro attività di studio e di incontro collettivo**, tramite una regolamentazione dell'afflusso e del parcheggio delle autovetture all'interno del Campus Bonardi. La commissione II – Infrastrutture, nella seduta del 09.02.2015, ha espresso **parere favorevole** in merito alla proposta in oggetto.

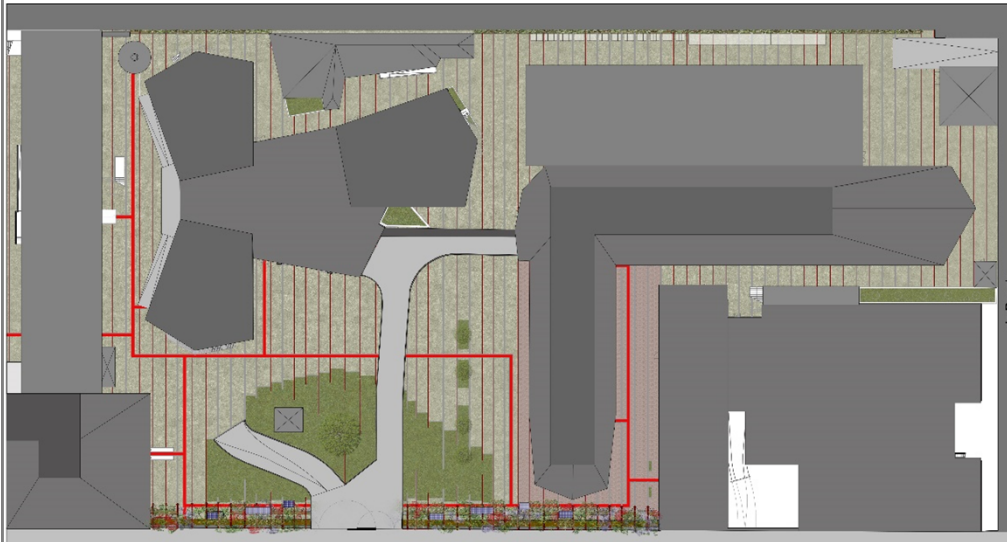
[stralcio Verbale del Consiglio di Amministrazione del 24/02/2015]

SETTEMBRE 2015

Open Workshop
Campus Bonardi Area Trifoglio
Officina Progettuale Partecipata



Area Trifoglio



rasocrete



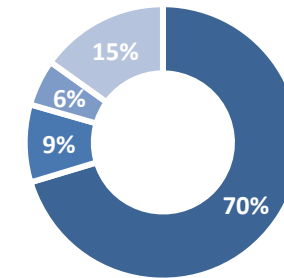
porfido



corten



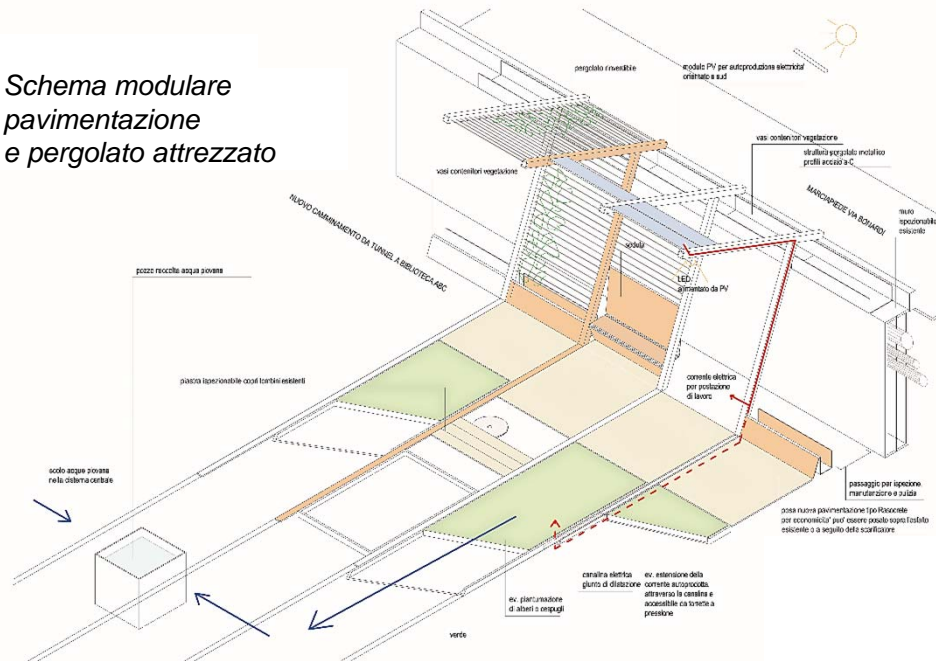
loges



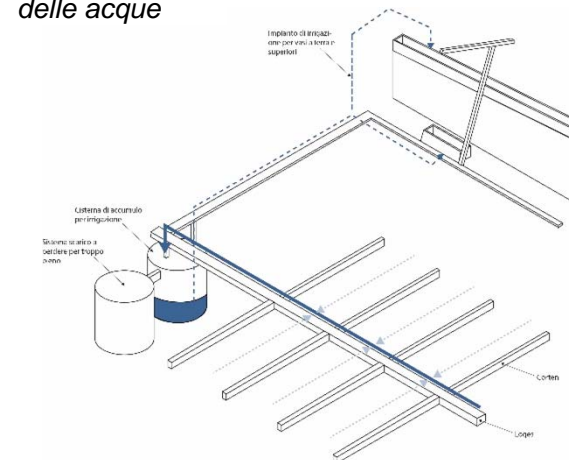
- rasocrete 4696 mq
- porfido 608 mq
- corten 364 mq
- verde 1009 mq

+ 654 mq di verde

Schema modulare pavimentazione e pergolato attrezzato



Sistema delle acque



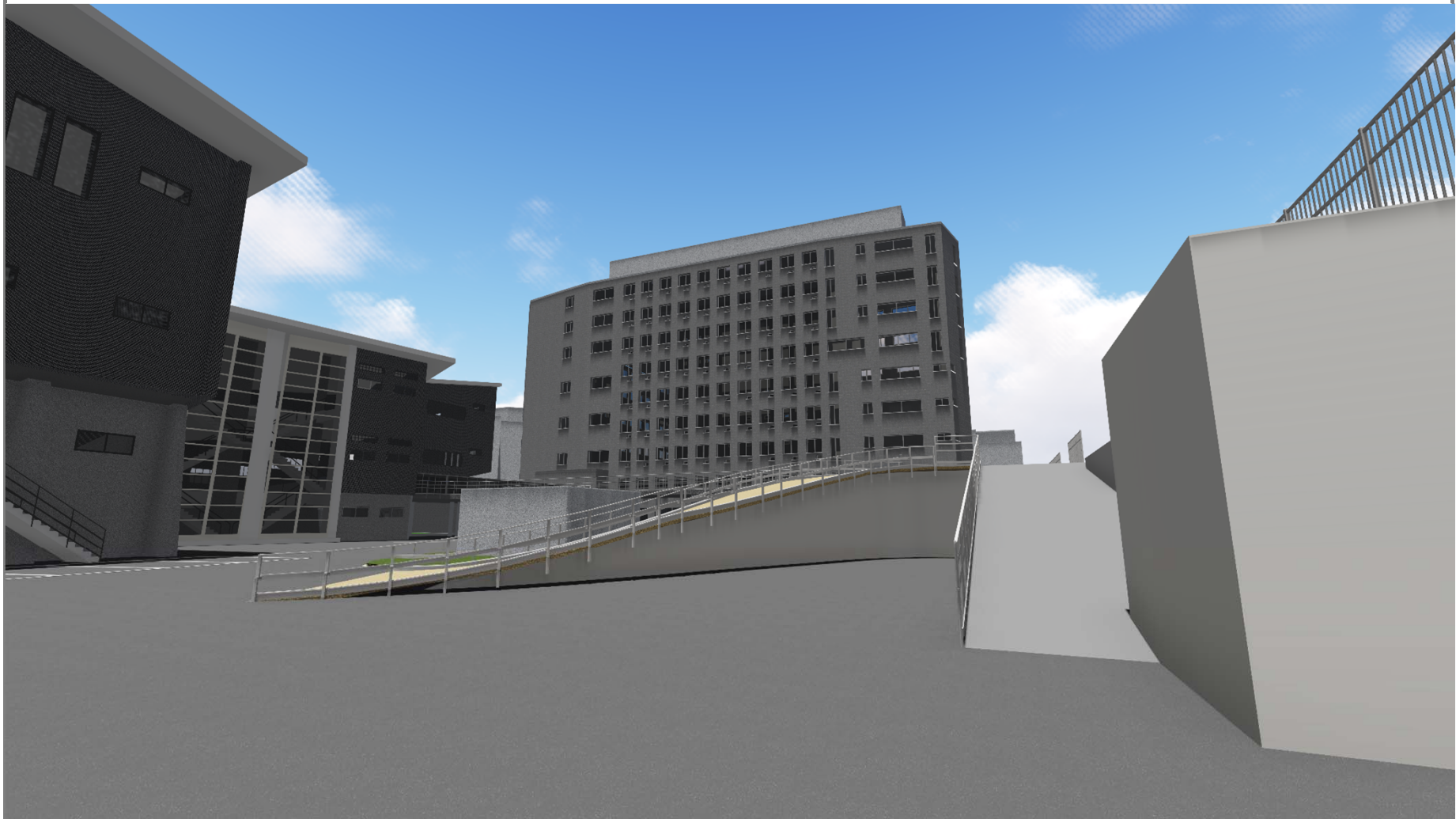
Il progetto



Il progetto_top view



Il progetto_top view



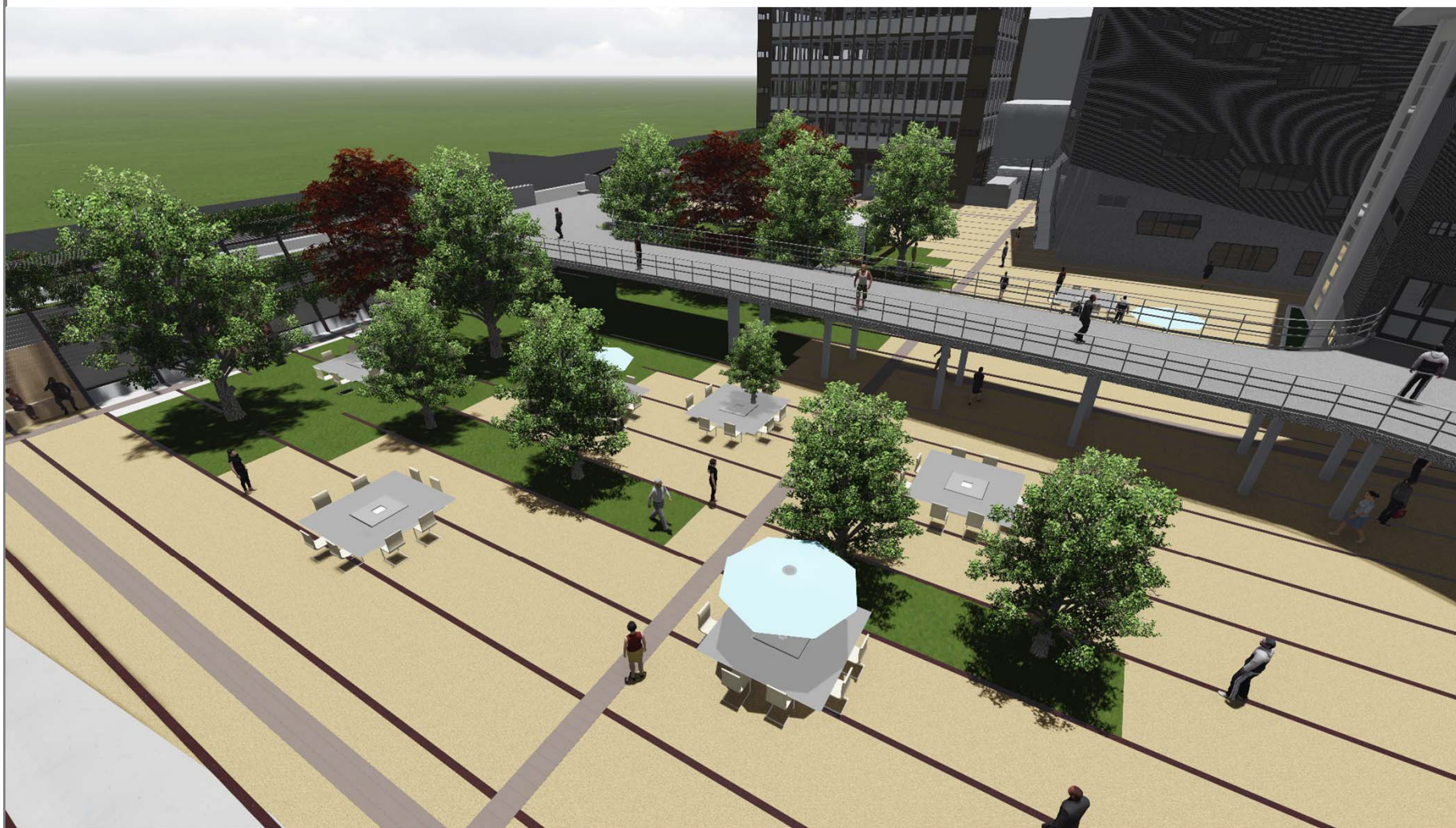
Il progetto_dal tunnel



Il progetto_dal tunnel



Il progetto_dalla Nave



Il progetto_dalla Nave