



POLITECNICO
MILANO 1863

European Mobility Week, 11 – 22 settembre 2016

***Il Tavolo Mobility
del progetto Città Studi Campus Sostenibile
attività passate e future
22 settembre 2016***

Luca Studer – Coordinatore Tavolo Mobility di Campus Sostenibile





POLITECNICO
MILANO 1863

Contributo alla risistemazione di Piazza Leonardo da Vinci

 CITTÀ STUDI
CAMPUS SOSTENIBILE
8X1000 Smart Plan

Piazza Leonardo, lo spazio impermeabile: stato di fatto



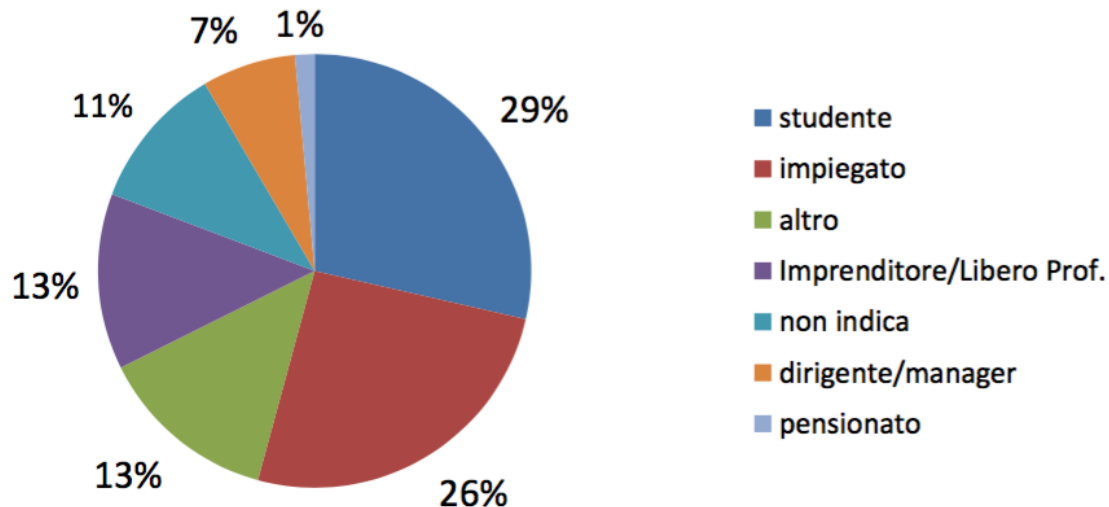


Analisi degli utenti Bikemi della stazione in Piazza Leonardo da Vinci

Stima dei NUOVI utenti generati dalla stazione Polimi (fino a giugno)

- 343 dei 761 abbonati annuali (45%) iscritti da marzo 2013
- ~ 350 abbonati giornalieri
- (~ 100 abbonati settimanali)

→ 693 su 1226 (57%) sono nuovi utenti BikeMi





POLITECNICO
MILANO 1863

Apertura della Ciclofficina (Bovisa)

Ciclofficina

1. Ciclofficina
2. Progetto di bike-sharing del Politecnico di Milano

POLIMI: Luca Studer

FACEBOOK.COM/POLICICLO

WWW.POLICICLO.IT

INFO@POLICICLO.IT



POLICICLO

INAUGURAZIONE CICLOFFICINA



18 SETTEMBRE



VIENI A TROVARCI CON LA
TUA BICI E SISTEMA
QUELLO CHE NON VAI!



L'INIZIATIVA È REALIZZATA CON IL CONTRIBUTO DEL POLITECNICO DI MILANO



Partecipazione a Bike Challenge 2015 e 2016 (con Studenti)

LOVE TO RIDE ITALIA



HOME

MIO PROFILO

PREMI

CLASSIFICHE

INFO



Luca Studer



La prima Bike Challenge nazionale è iniziata!

Divertente e gratuita. Chi metterà in sella più amici e colleghi dal 16/9 al 31/10?

E' la competizione tra luoghi di lavoro che premia le organizzazioni con la maggior percentuale di persone che pedalano tra il 16 settembre e il 31 ottobre 2016.

ISCRIVETEVI e fate iscrivere la vostra azienda/organizzazione, registrate le tracce delle pedalate con la app Ride Report (in inglese, per iOS), capace di registrare da sola le vostre pedalate, oppure con la app Love to Ride, e vincerete fantastici premi! E' possibile iscriversi fino al 25 ottobre 2016.

Siti dedicati, con competizioni anche locali:

MILANO + MONZA e BRIANZA, aree metropolitane

ROMA, area metropolitana

TORINO, area metropolitana

SCOPRI DI PIU'

1



2



3



4



**Partecipa:
Studenti)**

CON IL PATROCINIO DI



Milano



16 (con

BIKE CHALLENGE MILANO 2015

15 settembre - 30 ottobre

MAGGIORE % DI PARTECIPAZIONE

3° CLASSIFICATO

Organizzazioni con > 500 lavoratori

Politecnico di Milano


Giuletta Pagliaccio
Presidente FIAB



BIKE@WORK.IT powered by **LOVE@RIDE**



CO-FUNDED BY
THE INTELLIGENT
ENERGY PROGRAMME
OF THE EUROPEAN UNION



Progetto di riqualificazione di Via Lambruschini (Bovisa) – collegamento delle stazioni ferroviarie

RELAZIONE

B

Università degli
Studi di Milano
Dipartimento di
Scienze Agrarie
e Ambientali
– Produzione,
Territorio,
Agroenergia

Alessandra Rizzi
Dalia Sereni
Natalia Pimegalli

VIA LAMBRUSCHINI

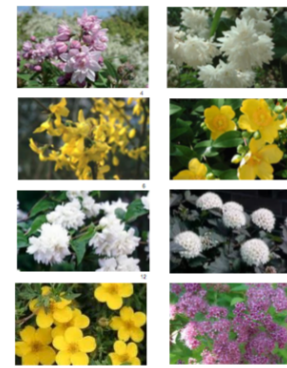
Opere a Verde

Oggetto della richiesta: individuazione di specie vegetali arbustive per la stabilizzazione dell'area collinare.

Indicazioni di intervento: In terreni declivi la vegetazione svolge un ruolo di primaria importanza nel consolidamento del suolo e nel controllo dell'erosione superficiale. Ai fini della stabilizzazione del pendio è fondamentale la selezione delle specie vegetali da utilizzare, che per garantire un'adeguata protezione dall'erosione, devono presentare un buon sviluppo dell'apparato radicale al fine di esercitare un'adeguata azione di drenaggio del suolo. L'apparato radicale delle specie vegetali deve possedere caratteristiche di resistenza allo strappo e al taglio; inoltre il fusto deve essere elastico e resistente alle flessioni. Un ulteriore parametro da ricercare nella selezione delle specie vegetali è l'appartenenza al biosistema nel quale si interviene: è da preferire la scelta di specie tipiche della zona, nel rispetto delle caratteristiche paesaggistiche peculiari di tale area. Infine le specie individuate devono essere in grado di contribuire al miglioramento della qualità ecologica del contesto nel quale si interviene. Nell'indicazione delle specie arbustive operata di seguito, si è cercato di privilegiare inoltre quelle specie per le quali è nota una buona capacità di copertura del suolo della parte aerea della pianta, un portamento tendenzialmente tappezzante, una tolleranza agli stress biotici ed abiotici, un costo contenuto di manutenzione e una funzione ornamentale collocati nei pannelli informativi a fare da schermo nei confronti della strada sottostante.

Come mostra l'elenco sottostante, diversi sono gli arbusti che presentano caratteristiche utili alla stabilizzazione dei pendii. Tra questi particolarmente interessanti per i bassi costi di gestione, resistenza alle malattie, elevata competitività nei confronti delle malerbe ed intensa fioritura nel periodo estivo si possono annoverare: *Deutzia x hybrida* 'Strawberry Fields', *Deutzia crenata* 'Pride of Rochester', *Forsythia x intermedia* 'Lynwood', *Philadelphus x virginialis* 'Minnesota Snowflake', *Physocarpus opulifolius* 'Diabolo', *Potentilla fruticosa* 'Goldfinger' e *Spiraea japonica* 'Anthony Waterer'.

1. *Abelia x grandiflora*
2. *Cornus sericea* 'Kelsey'
3. *Corylopsis pauciflora*
4. *Deutzia x hybrida* 'Strawberry Fields'
5. *Deutzia crenata* 'Pride of Rochester'
6. *Forsythia x intermedia* 'Lynwood'
7. *Hedera helix* 'Goldheart'
8. *Hibiscus syriacus*
9. *Hypericum* 'Hidcote'
10. *Lonicera hiliida*
11. *Lonicera pileata*
12. *Philadelphus x virginialis* 'Minnesota Snowflake'
13. *Physocarpus opulifolius* 'Diabolo'
14. *Potentilla fruticosa* 'oldfin er'
15. *Salix purpurea* 'ana'
16. *Spartium junceum*
17. *Spiraea japonica* 'Anthony Waterer'
18. *Viburnum farreni*
19. *Viburnum plicatum* 'Shasta'



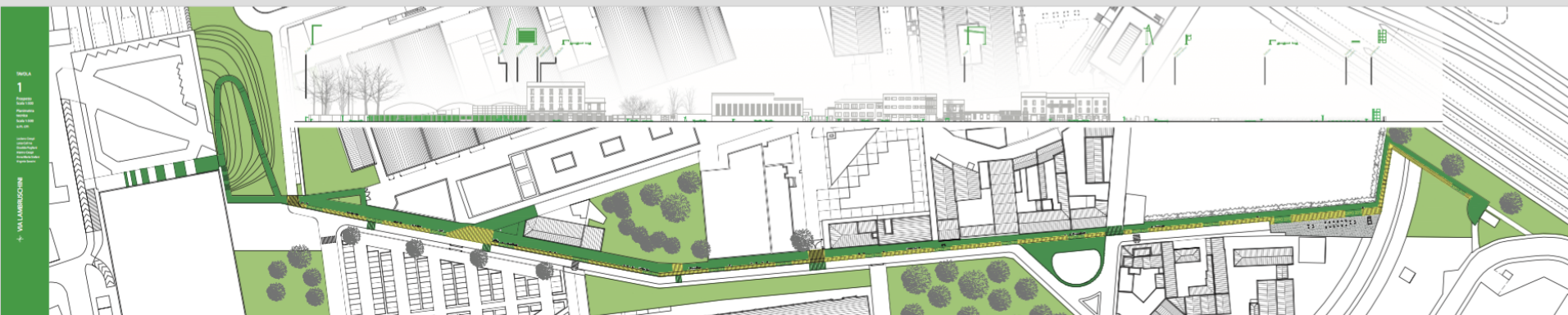
Primo settore di intervento: collina a ridosso dell'uscita della stazione di Milano Bovisa





POLITECNICO
MILANO 1863

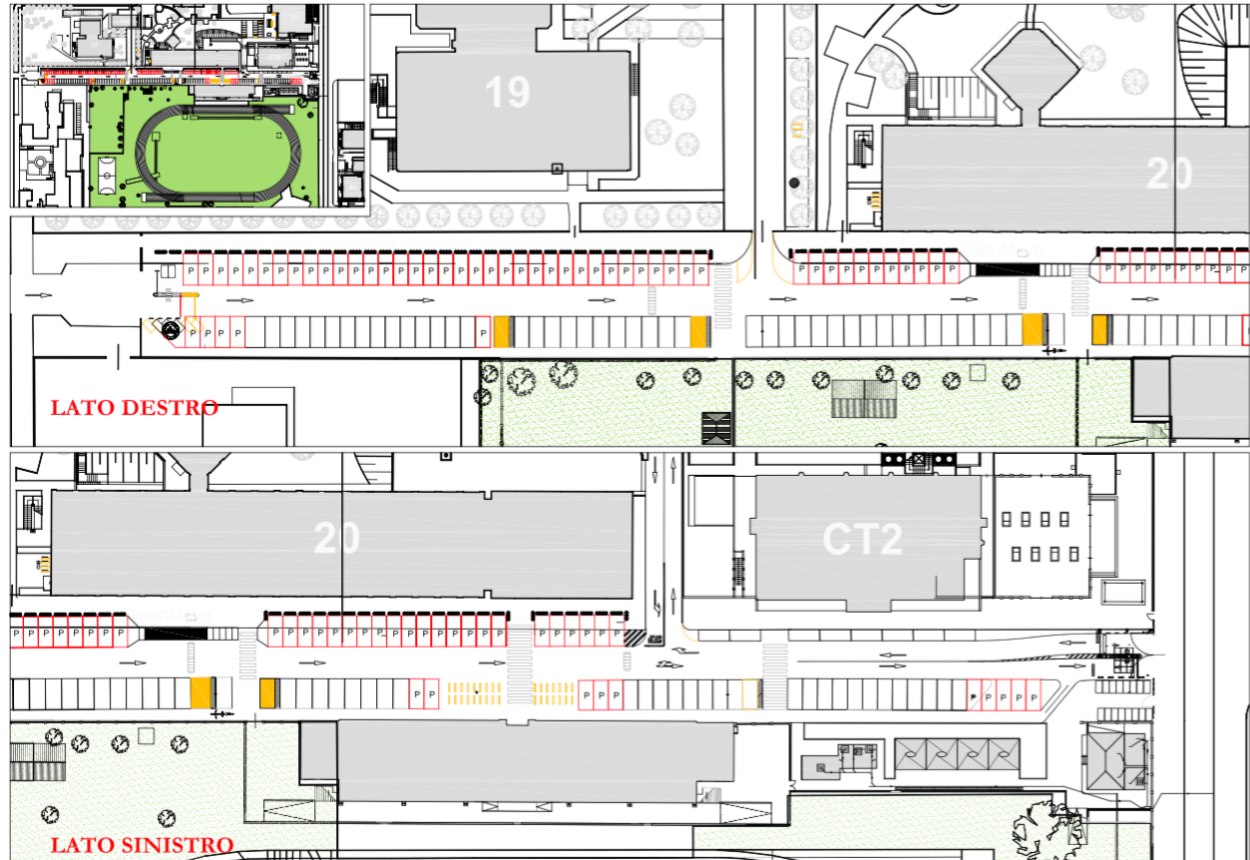
Progetto di riqualificazione di Via Lambruschini (Bovisa) – collegamento delle stazioni ferroviarie





POLITECNICO
MILANO 1863

Riorganizzazione della sosta nelle aree del Politecnico





POLITECNICO
MILANO 1863

Mobilità elettrica e car sharing innovativo (Greenmove)





POLITECNICO
MILANO 1863

Presenza ai tavoli per la riqualificazione dell'Area ex Ceretti Tanfani e pedonalizzazione di via Andreoli (Bovisa)





POLITECNICO
MILANO 1863

SVILUPPI FUTURI

I crediti di mobilità per favorire gli spostamenti sostenibili

***Passare da una politica della mobilità basata sui divieti e la repressione
(con insoddisfazione dei cittadini)
ad una politica dei trasporti basata su premi ai
COMPORTAMENTI VIRTUOSI,
favorendo chi si muove in modo sostenibile***



POLITECNICO
MILANO 1863

Grazie per l'attenzione

Luca.studer@polimi.it