



POLITECNICO
MILANO 1863

1

European Mobility Week, 16-22 settembre 2017

STAKEHOLDER DELLA MOBILITÀ E UNIVERSITÀ A CONFRONTO

20 settembre 2017

ore 9.30 – 12.30

Politecnico di Milano | Aula Magna | Edificio 1 |

Piazza Leonardo da Vinci, 32

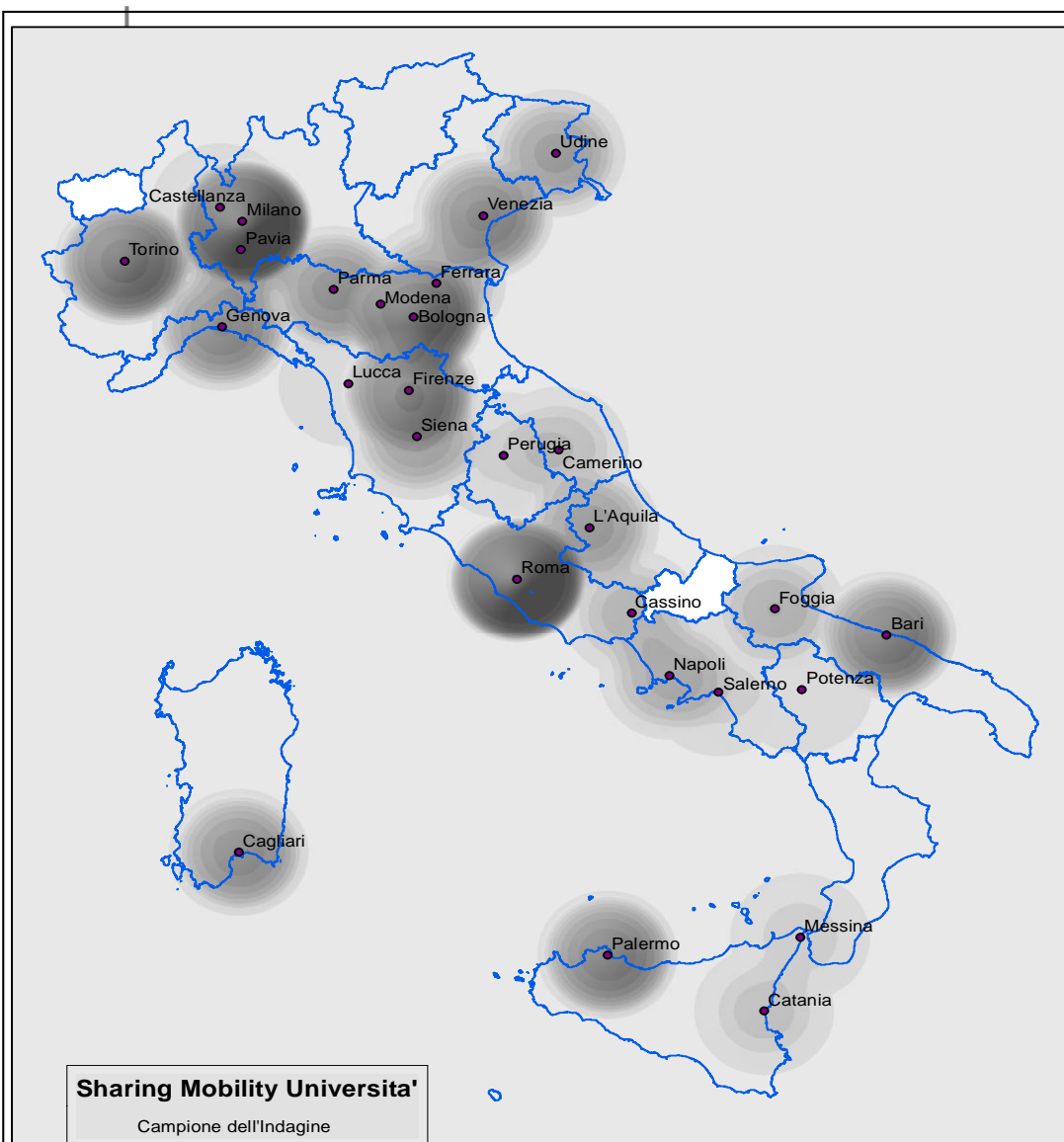
MILANO



Consapevoli della relazione tra diritto allo studio e diritto alla mobilità e del fatto che la qualità della mobilità incide su quella della vita universitaria e sulle performance accademiche, il gruppo di Lavoro Mobilità si pone i seguenti

Obiettivi futuri

- Consolidare il ruolo **dell'Università come attore** nella **governance** della mobilità urbana e regionale
- Proseguire con le politiche di convenzionamento
- Promuovere le **Università** come **Living lab** in cui sperimentare nuove soluzioni che favoriscano la mobilità sostenibile
- Favorire la **mobilità attiva** e l'utilizzo del **TPL** come esito di interventi non solo strutturali ma anche organizzativi
- Promuovere il passaggio della **mobilità condivisa** da pratica intermodale a stile di mobilità e d'uso della città, soprattutto nei contesti in cui mobilità attiva e TPL sono meno competitivi
- Adottare nuove **soluzioni organizzative**, anche sul versante dei calendari e degli orari dei servizi e della didattica, finalizzate a decongestionare i flussi di entrata e uscita



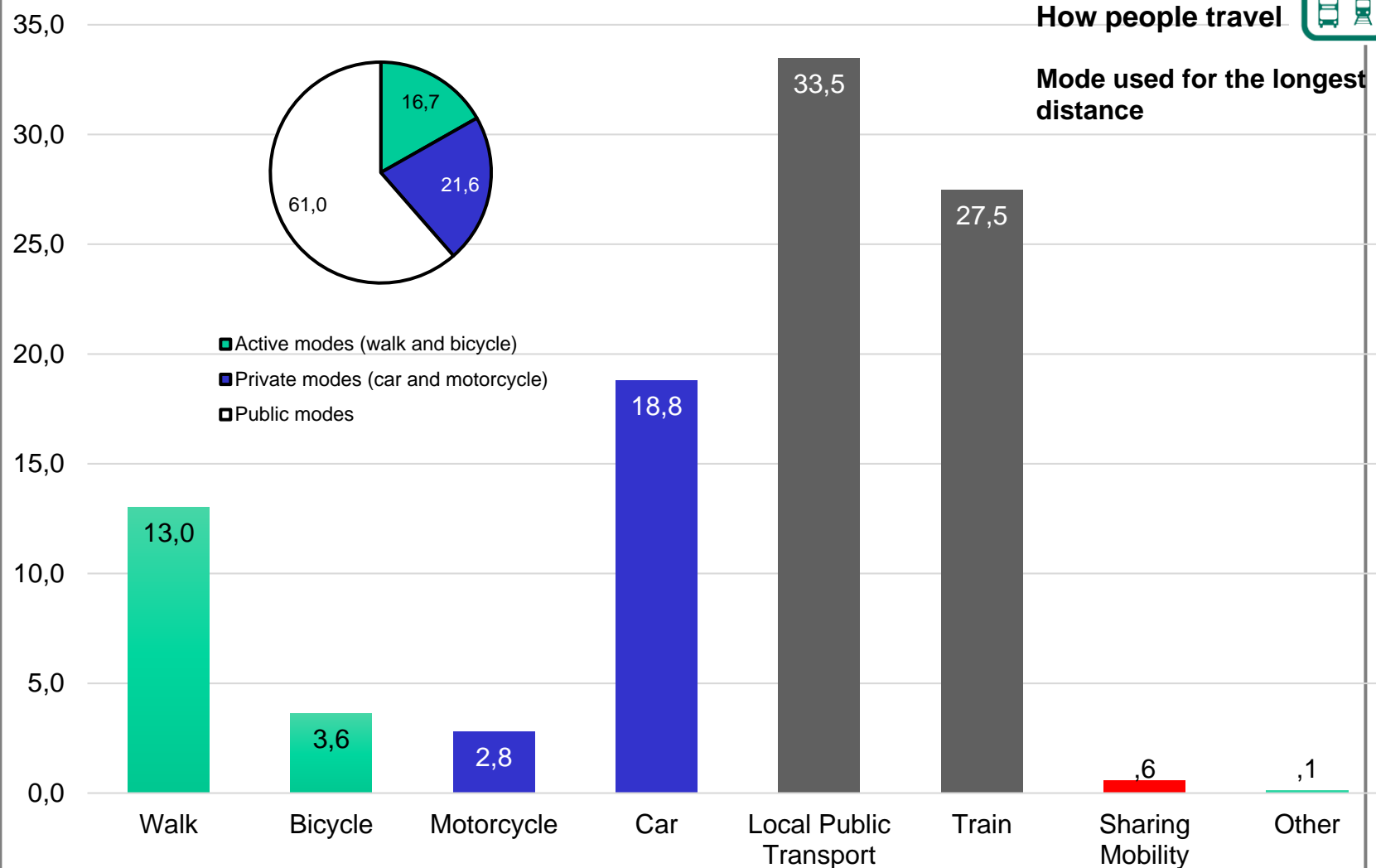
37 Universities, 70.000 questionnaires (mean: 6%)
on line data collection in October 2016
Students , professors and employees.

North	<ol style="list-style-type: none"> 1. Università degli Studi di Torino 2. Università degli Studi di Genova 3. Università "Carlo Cattaneo" – LIUC di Castellanza (Varese) 4. Università degli Studi di Milano 5. Università Cattolica del Sacro Cuore di Milano 6. Università degli Studi di Milano-Bicocca 7. Politecnico di Milano 8. Università degli Studi di Pavia 9. Università "Cà Foscari" di Venezia 10. Università degli Studi di Udine 11. Università degli Studi di Parma 12. Università degli Studi di Modena e Reggio Emilia 13. Università degli Studi di Bologna 14. Università degli Studi di Ferrara
Centre	<ol style="list-style-type: none"> 1. Scuola IMT Alti Studi di Lucca 2. Università degli Studi di Firenze 3. European University Institute di Firenze 4. Università degli Studi di SIENA 5. Libera Università degli Studi "Maria SS. Assunta" di Roma 6. Università degli Studi di Roma "La Sapienza" 7. Università degli Studi di Roma "Tor Vergata" 8. Università degli Studi Roma Tre 9. Università degli Studi di Perugia 10. Università degli Studi de L'Aquila 11. Università degli Studi di Camerino 12. Università degli Studi di Cassino e del Lazio Meridionale
South	<ol style="list-style-type: none"> 1. Università degli Studi di Napoli "L'Orientale" 2. Università degli Studi di Salerno 3. Università degli Studi della Basilicata 4. Università degli Studi di Foggia 5. Università degli Studi di Bari "Aldo Moro" 6. Politecnico di Bari
Islands	<ol style="list-style-type: none"> 1. Università degli Studi di Messina 2. Università degli Studi di Catania 3. Università degli Studi di Palermo 4. Università degli Studi di Cagliari



How people travel

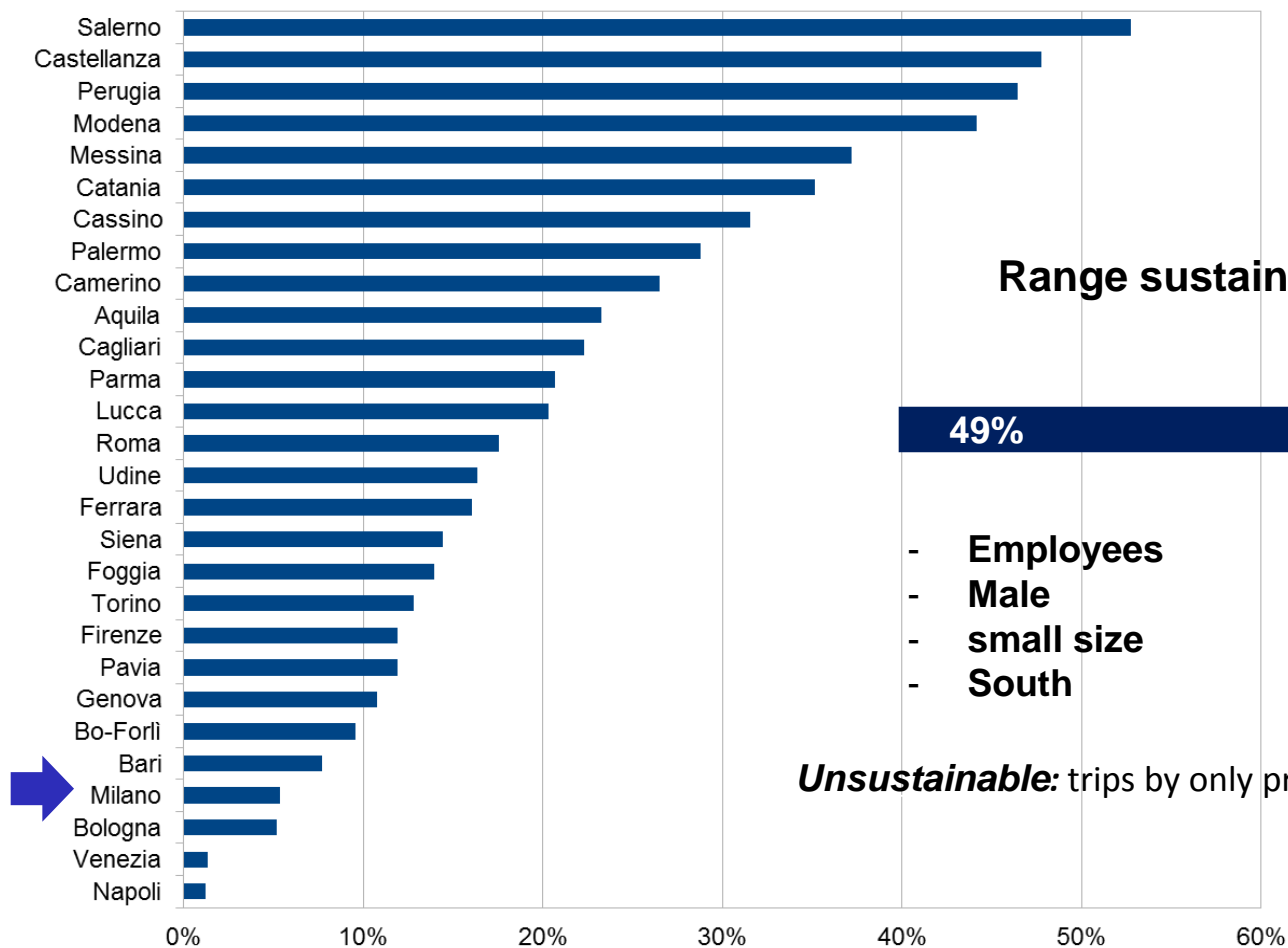
Mode used for the longest distance





% Spostamenti pienamente insostenibili per bacino

How people travel



Range sustainable trips

49%

75%

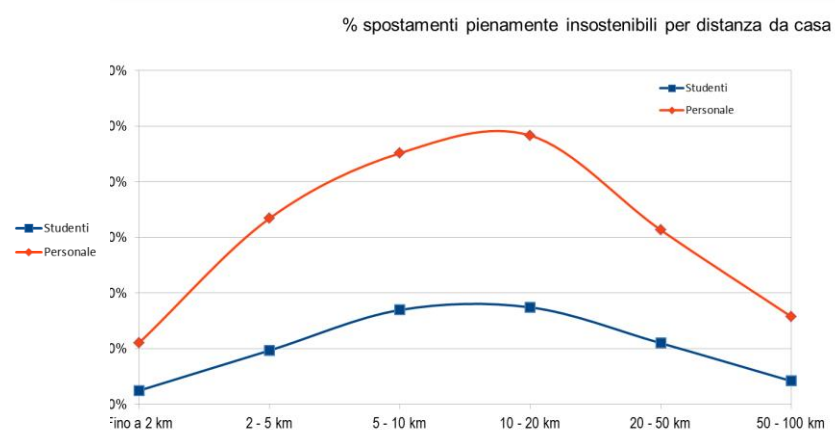
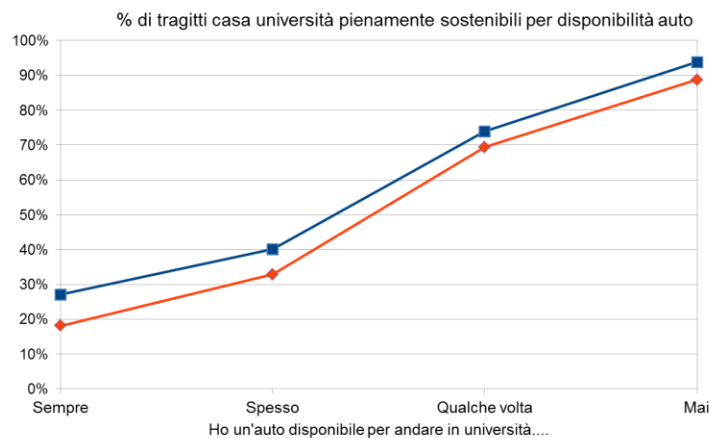
- Employees
- Male
- small size
- South

- Students
- female
- Large size
- North.

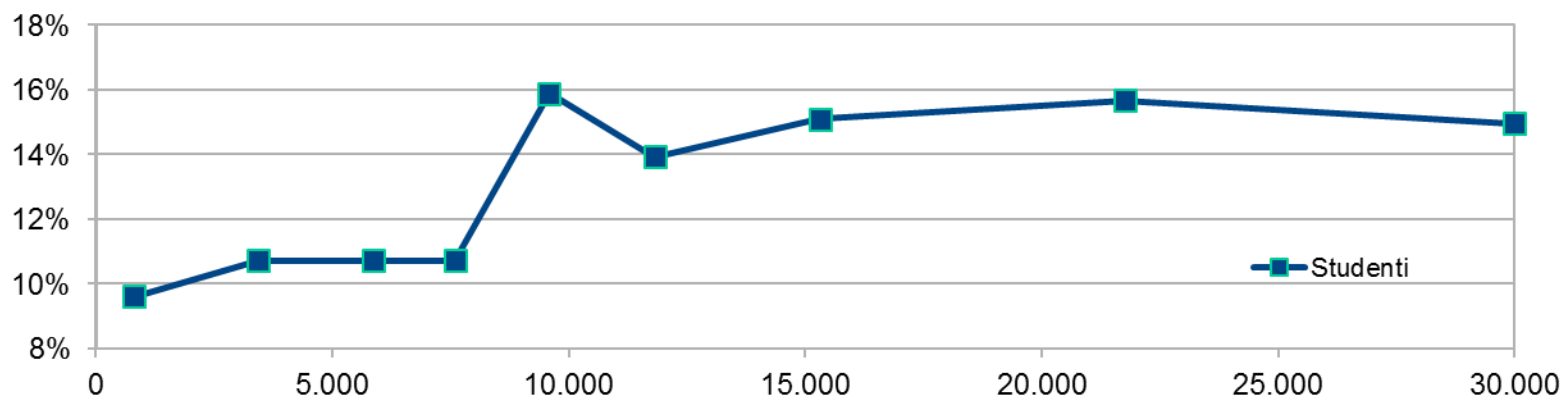
Unsustainable: trips by only private car intense vehicle



How people travel

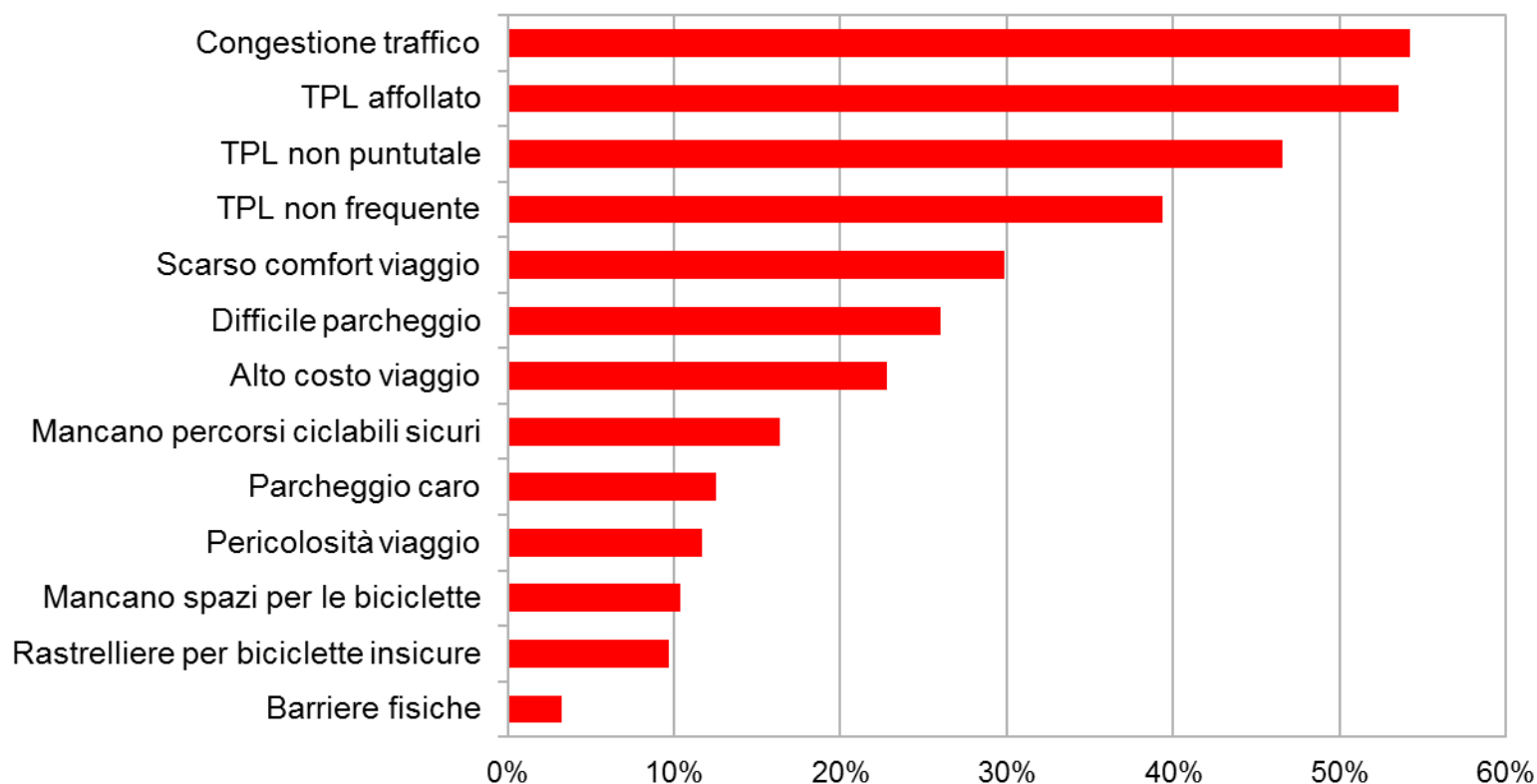


Usò bicicletta per reddito familiare pro-capite



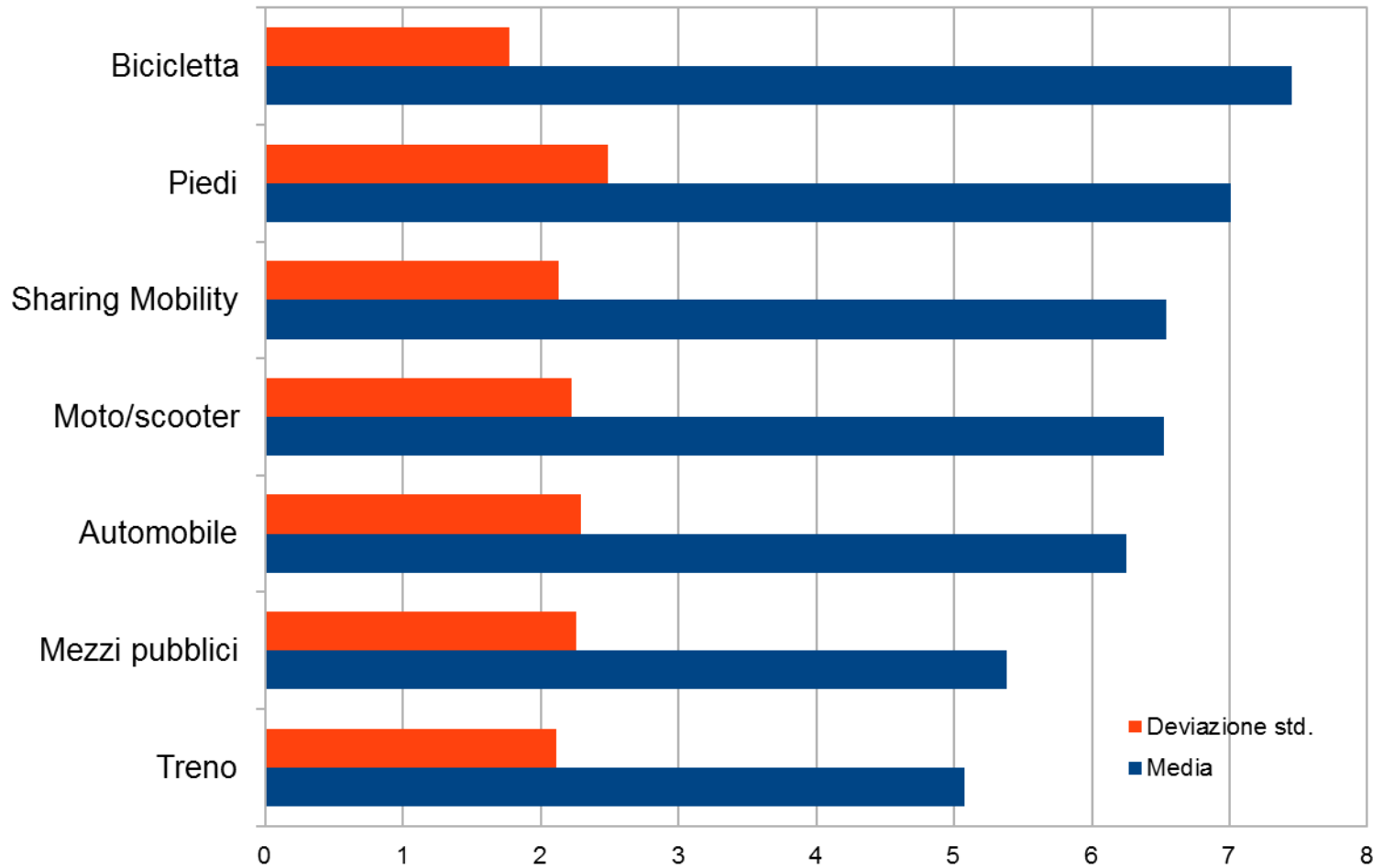


Intensità delle criticità del tragitto casa università





Soddisfazione sul tragitto casa università per modalità principale





Conclusioni

- Aspetti positivi: buona ripartizione modale e propensione alla condivisione;
- Aspetti negativi: distanze mediamente troppo lunghe; minore frequenza per chi vive lontano; scarso ricorso alla mobilità attiva.

- I fattori logistici ed economici contano più dell'attenzione alle tematiche di ambiente e sostenibilità anche in Università

- Una certa "virtuosità" degli atenei rispetto al resto della società, ma di modesta entità, e maggiore per gli studenti

- Ampi margini di miglioramento su cui la governance di Ateneo ha ancora un grosso lavoro da fare in termini di sensibilizzazione, facilities interne, concrete forme di incentivazione, accordi e partenariato con gli enti locali

- Forte potenziale dell'indagine, sugli atenei che hanno raccolto un ampio numero di risposte, per meglio conoscere e programmare le policy e gli interventi

COSA METTONO SUL TAVOLO LE UNIVERSITA':

I NUMERI di UNIMIB (dati 2017):

32.947 studenti e specializzandi

777 PTA

944 docenti e ricercatori

874 borsisti e assegnisti

628 dottorandi

2 campus e 5 sedi organizzati in 27 edifici:

Campus Milano – 17 edifici,

Campus Monza – 4 edifici,

Bergamo – 1 sede,

Faedo Valtellino – 1 sede,

Lecco – 1 sede,

Sesto San Giovanni – 1 sede,

Maldives – 1 sede.

FOCUS ABBONAMENTI

→ Abbonamenti personale strutturato e non: 328 Trenord e 493 ATM: Totale 821 (circa 50% del totale personale docente e non docente); → Abbonamento annuale agevolato al TPL per il personale docente (comprensivo degli assegnisti) e tecnico-amministrativo dell'Ateneo;

→ Abbonamenti studenti: 70% del totale (Fonte: Indagine mobilità su un campione di 7000 studenti, Anno 2016);

→ Convenzione con Trenitalia per spostamenti sulle lunghe e medie distanze (per personale e, in programmazione, per studenti).

INTERVENTI ATTUATI:

- Piano Spostamento Casa-Lavoro, Indagini sugli spostamenti di personale e studenti (2016);
- Servizio navetta Ecobus gratuito per gli spostamenti all'interno al Campus;
- Ciclofficina mobile in piazza della Scienza e piazza dell'Ateneo Nuovo;
- Servizio di *car sharing* «Guidami» (tariffe di abbonamento e di utilizzo vantaggiose).

COSA METTONO SUL TAVOLO LE UNIVERSITA': Università di Milano Bicocca

OBIETTIVI delle ATTIVITA' in CORSO e PROGRAMMATE

1. Rafforzamento del ruolo dell'Ateneo nelle politiche di governance della mobilità a livello urbano e metropolitano (conferma e sviluppo della partecipazione al tavolo permanente delle Università milanesi per la *governance* della mobilità cittadina e metropolitana e avvio degli interventi per avviare una attività similare con il Comune di Monza).
2. Aggiornamento Piano degli spostamenti casa-lavoro (PSCL) del personale e del **Piano universitario per la Mobilità Sostenibile (PuMS)** per personale e studenti (con particolare attenzione all'analisi delle emissioni in atmosfera dei gas serra e dei principali inquinanti prodotti dai trasporti e **all'individuazione di target specifici**).
3. Consolidamento e sviluppo delle politiche di convenzionamento con gli operatori del trasporto pubblico (nazionale, regionale e locale) per l'acquisto di titoli di viaggio scontati per il personale e gli studenti e con gli operatori dei servizi di sharing mobility
4. Sviluppo di politiche di car pooling aziendale attraverso piattaforme strutturate.

COSA METTONO SUL TAVOLO LE UNIVERSITA': Università di Milano Bicocca

OBIETTIVI delle ATTIVITA' in CORSO e PROGRAMMATE

5. Sviluppo di politiche di **supporto della mobilità attiva** (pedonale e ciclistica) (studi finalizzati a conoscere il livello di accessibilità pedonale agli edifici dell'Ateneo - *walkability*)-, stipula di convenzioni con la società di gestione del servizio BikeMI per l'acquisto di abbonamenti scontati per il personale e per gli studenti, sistematizzazione e sviluppo del servizio di *bike sharing* aziendale per il personale).
6. Consolidamento e sviluppo della flotta aziendale attraverso l'acquisto di nuove autovetture ad alimentazione ibrida o elettriche e contenimento dell'accesso agli edifici dell'Ateneo con le autovetture private
7. Sperimentazione di una più **stringente politica della sosta** presso i parcheggi in struttura dell'Ateneo finalizzata a disincentivare l'uso dell'auto privata e a liberare spazio ad uso pubblico.
8. Realizzazione di **campagne di comunicazione e corsi di formazione** destinati a personale e studenti finalizzati alla promozione della cultura della mobilità sostenibile in Ateneo e nel quartiere Bicocca.