

Idee, visioni e strumenti per una rete di mobilità dolce nel mediterraneo: motore di sviluppo della microeconomia

WWW.MEDITERRANEANPEARLS.IT

Incentivazione dell'offerta turistica qualificata in ambiti territoriali strategici: offerta variegata e destagionalizzazione, le parole d'ordine del nuovo turismo ecocompatibile

ING. ROBERTO GRECO

Idee, visioni e strumenti per una rete di mobilità dolce nel mediterraneo

Introduzione

1-chi siamo

- MEDITERRANEAN PEARLS- un progetto europeo
- Progettazione integrata con il territorio
- Sviluppo compatibile con logiche di mobilità dolce e sostenibile
- Progetti sui territori: Spoleto Norcia , un'eccellenza italiana
- La ciclovia della Valle del LYS in Valle d'Aosta: un'utopia realizzabile
- Assoro : da zona mineraria a paradiso della mobilità dolce
- Biketour delle vecchie ferrovie

2-slow tourism and BikEconomics: nuove forme di economia

- Cosa è
- Quanto vale
- I numeri dell'indotto Bike in Europa
- Cicloturismo : nuove forme di turismo responsabile
- Esempi europei
- I numeri dell'indotto Bike in Italia



Idee, visioni e strumenti per una rete di mobilità dolce nel mediterraneo

GREENWAY SPOLETO-NORCIA 2016

L'idea



grande itinerario di mobilità dolce
SPOLETO-NORCIA-AMANDOLA-FERMO



Idee, visioni e strumenti per una rete di mobilità dolce nel mediterraneo

GREENWAY SPOLETO-NORCIA 2016

IL NUOVO PIANO DI GESTIONE



POLIMI 22.09.17 – EUROPEAN MOBILITY WEEK ING. ROBERTO GRECO



Idee, visioni e strumenti per una rete di mobilità dolce nel mediterraneo



Firma protocollo intesa Alpine Pearls Mediterranean Pearls

Assegnazione premio Nazionale Architettura 2014- Go Slow-
recupero Borghi Valdostani



Idee, visioni e strumenti per una rete di mobilità dolce nel mediterraneo

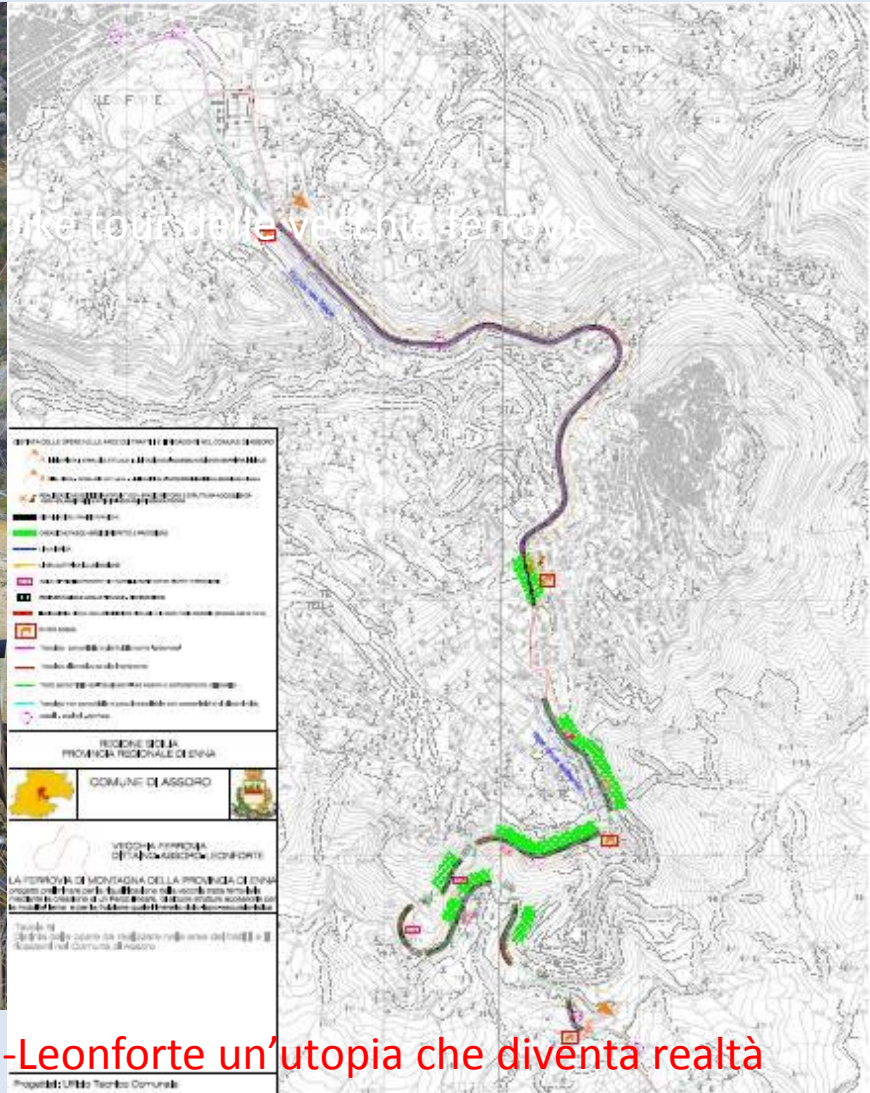


Summer school- sede

Iniziativa di valorizzazione territoriale e turistica: Spoleto Norcia in MTB



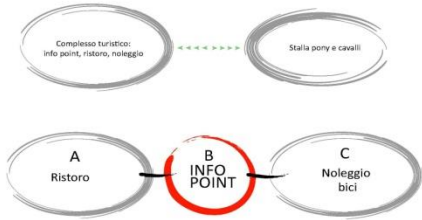
Idee, visioni e strumenti per una rete di mobilità dolce nel mediterraneo



Ippo-Ciclovie Dittaino-Assoro-Leonforte un'utopia che diventa realtà

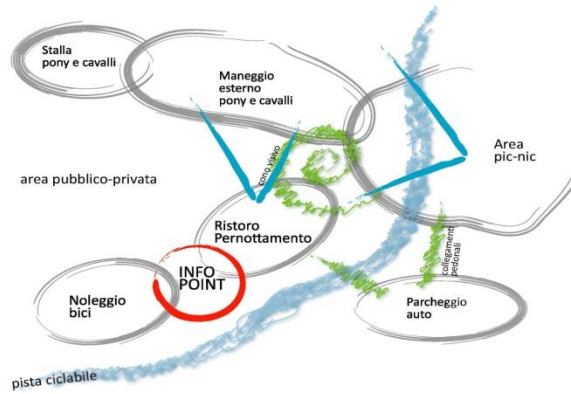


Idee, visioni e strumenti per una rete di mobilità dolce nel mediterraneo

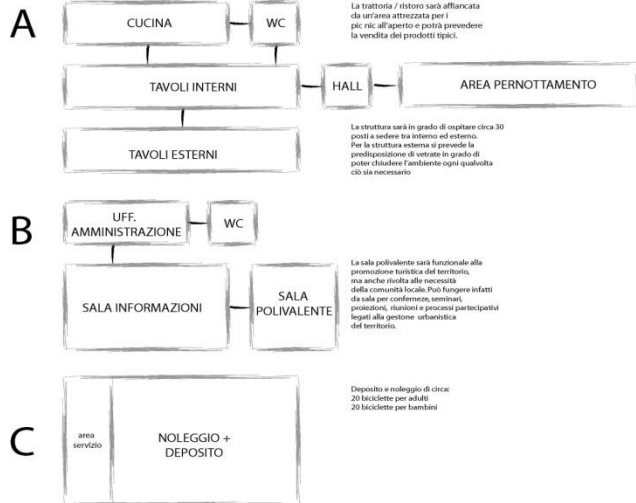
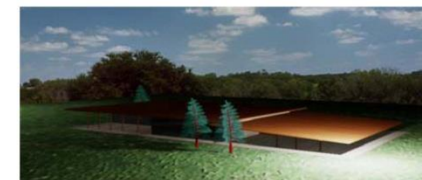


L'idea progettuale per l'area coincidente con l'accesso al paese di Assoro prevede un'offerta completa e articolata.

- I principali spazi previsti sono:
- parcheggio auto / autobus / pullman
 - info point / book shop
 - area maneggio
 - noleggio bici
 - servizi igienici gratuiti
 - trattoria con prodotti tipici + area picnic
 - foresteria per circa 10 persone



SUGGERIMENTI PROGETTO CORPO PRINCIPALE



UTENZE

CICLISTI



TURISTI TURISMO EQUESTRE



COMUNITA' LOCALE: - bambini (corsi sportivi) - anziani



- cittadinanza attiva



maneggio

SUGGERIMENTI



2. LA FERROVIA SILANA COME MOTORE DELLA DESTAGIONALIZZAZIONE DEL TURISMO

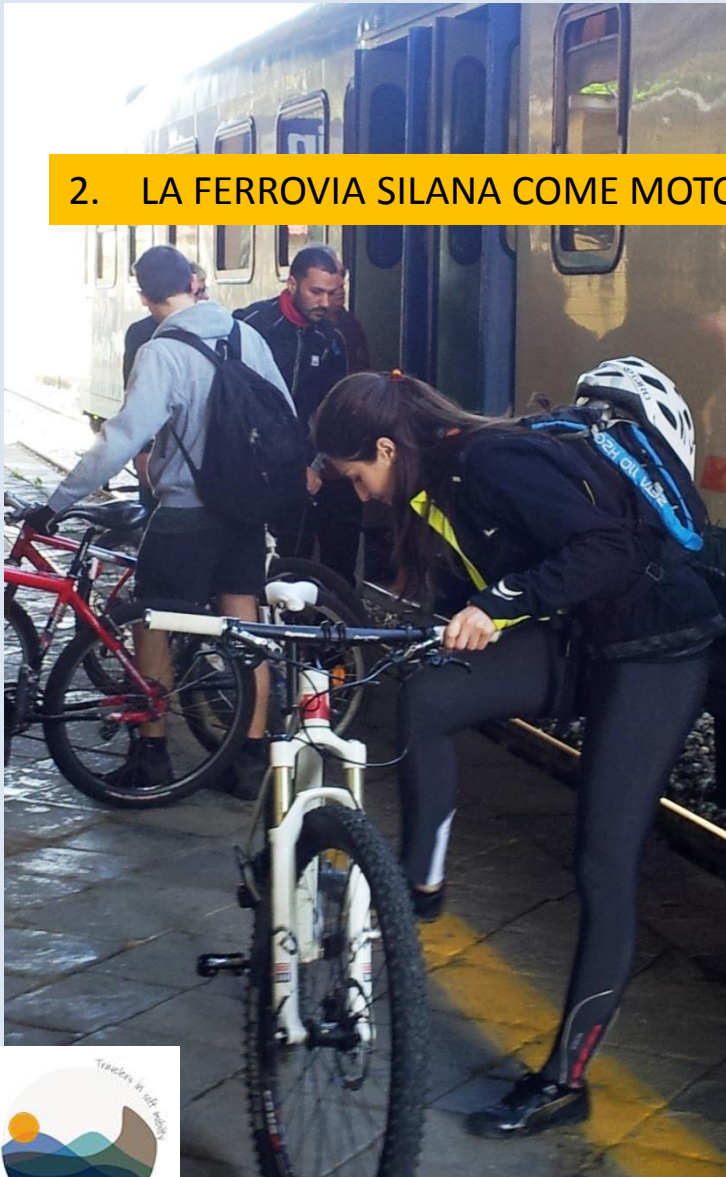


Foto Sergio Minardi FdC

Le aree interne e la Calabria in generale rappresentano per molti turisti il compendio di tutte le qualità che fanno di un posto un luogo ideale.

Il cicloturista associa alla curiosità del turista ordinario quella voglia di esplorare e conoscere il territorio nelle sue più intime pieghe. Le bellezze naturalistiche, i grandi monumenti del passato, le città d'arte e i villaggi dispersi nella campagna silana, sono elementi attrattori che affasciano il turista e lo legano indissolubilmente al luogo.



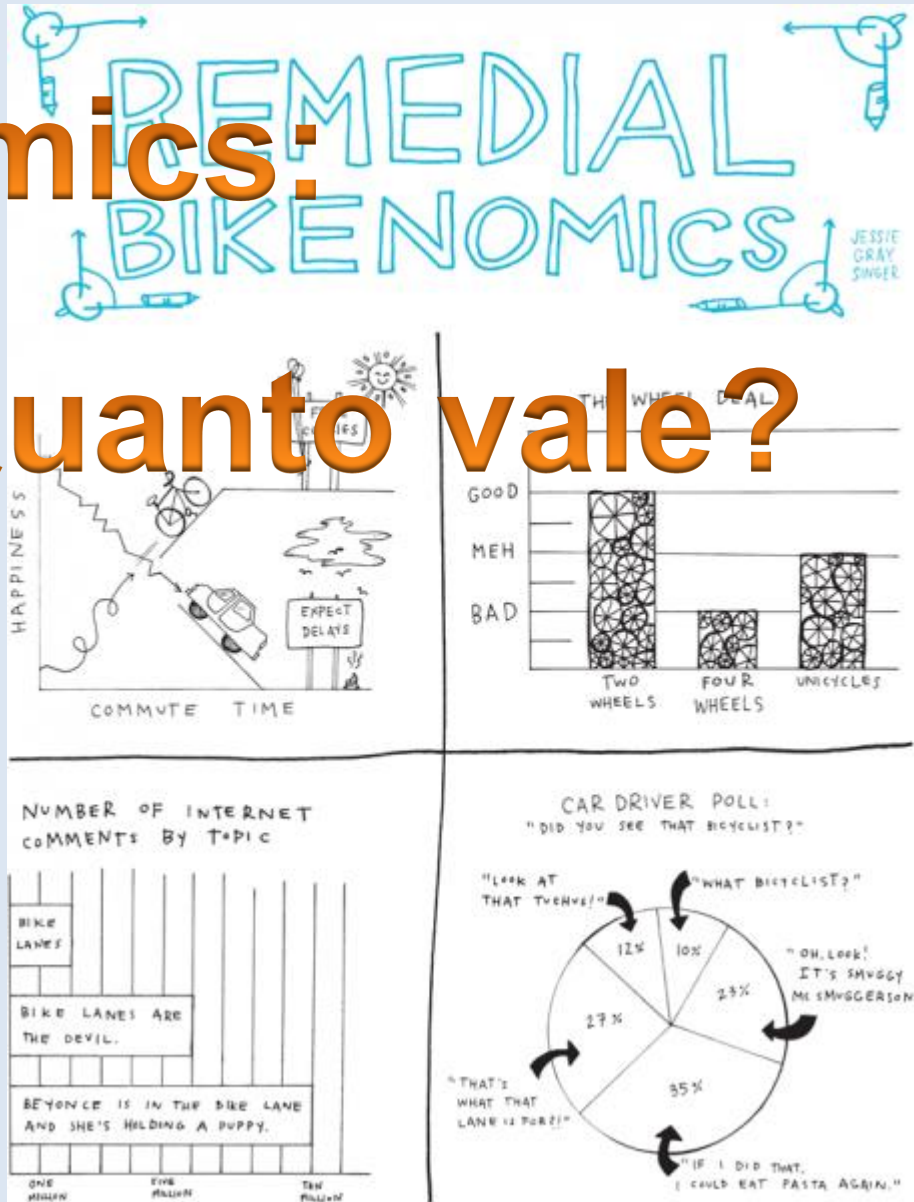
Idee, visioni e strumenti per una rete di mobilità dolce nel mediterraneo

SlowTourism and BikEconomics: la nuova economia legata al mondo della bici



Un insieme di elementi macroeconomici e microeconomici strettamente legati al mondo del turismo verde e della bicicletta, vista nella sua globalità, come mezzo di trasporto, mezzo ludico, strumento di benessere e allenamento o semplicemente come veicolo attuttore di cambiamenti sociali .

bikeEconomics: Cos'è? Quanto vale?



Idee, visioni e strumenti per una rete di mobilità dolce nel mediterraneo

Alcuni dati: da fonti UE e ECF:
"L'utilizzo della bicicletta in Europa stimabile nel 7,2% di percentuale di utilizzo rispetto agli altri mezzi genera ogni anno un giro d'affari 200 miliardi di euro, una cifra pari al PIL della Danimarca"

"Il settore del cicloturismo muove ogni anno, in Europa, oltre 44 miliardi di euro, 12 dei quali solamente in Germania"
(in base a dati su



"Un trend confermato dai positivi dati 2013 dove in Emilia Romagna – seconda regione italiana dopo il Trentino Alto Adige per presenze cicloturistiche – sono stati registrati 300mila arrivi di turisti bike per un totale di circa 1,4 milioni di presenze. Una clientela che è per l'85% straniera (proveniente in prevalenza da Germania, Benelux, Austria, Gran Bretagna, Svizzera, Francia, Stati Uniti, Scandinavia, Canada, Australia) e che trova ospitalità nelle circa 300 strutture ricettive regionali specializzate" – fonte: Travel Reg. Emilia Romagna-



Idee, visioni e strumenti per una rete di mobilità dolce nel mediterraneo

1. Il cicloturismo come forma di turismo
2. La destagionalizzazione turistica consentita dallo slowtourism



Biketour vecchie ferrovie 3-4 settembre 2016 –
Linguaglossa /Castiglione di Sicilia



Idee, visioni e strumenti per una rete di mobilità dolce nel mediterraneo

1. IL CICLOTURISMO COME FORMA DI TURISMO EVOLUTO



Spesso sottovalutato dagli operatori tradizionali, il cicloturismo sta diventando un nuovo importante elemento nell'incoming nazionale ed europeo, consentendo una fruizione di aree e luoghi, spesso considerati, a torto, di secondaria importanza per i flussi turistici ordinari, e ritenuti invece dai cicloturisti assolutamente appetibili.



Idee, visioni e strumenti per una rete di mobilità dolce nel mediterraneo

3. ELEMENTI ATTRATTIVI DEL BACINO DEL MEDITERRANEO

Il mediterraneo rappresenta per molti turisti il compendio di tutte le qualità che fanno di un'area geografica un luogo ideale.

Il cicloturista associa alla curiosità del turista ordinario quella voglia di esplorare e conoscere il territorio nelle sue più intime pieghe. Le bellezze naturalistiche, i grandi monumenti del passato, le città d'arte e i villaggi dispersi nella campagna sono elementi attrattori che affasciano il turista e lo legano indissolubilmente ai territori



Idee, visioni e strumenti per una rete di mobilità dolce nel mediterraneo

3. ELEMENTI ATTRATTIVI DEL BACINO DEL MEDITERRANEO



Idee, visioni e strumenti per una rete di mobilità dolce nel mediterraneo

3. ELEMENTI ATTRATTIVI DEL BACINO DEL MEDITERRANEO



Idee, visioni e strumenti per una rete di mobilità dolce nel mediterraneo

3. ELEMENTI ATTRATTIVI DEL BACINO DEL MEDITERRANEO



Idee, visioni e strumenti per una rete di mobilità dolce nel mediterraneo

4. LA DESTAGIONALIZZAZIONE TURISTICA CONSENTITA DALLO SLOWTOURISM



La posizione favorevole del mediterraneo e delle sue coste consentono un impiego esteso della bicicletta quale mezzo di propulsione turistica e i conoscenza del territorio. Questo è reso possibile dall'insorgenza di condizioni meteo favorevoli.



Idee, visioni e strumenti per una rete di mobilità dolce nel mediterraneo

4. LA DESTAGIONALIZZAZIONE TURISTICA CONSENTITA DAL CICLOTURISMO

Il mercato del turismo cicloturistico ha scoperto la possibilità di far pedalare i propri clienti tutto l'anno, anche in quei mesi in cui sembrerebbe fisicamente impossibile l'approccio ciclistico con il territorio.

La centralità del bacino del mediterraneo, unita alla grande varietà di ambiti e situazioni climatiche differenti consente di passare in poche ore dalla neve dell' Etna al mare di Taormina.



Idee, visioni e strumenti per una rete di mobilità dolce nel mediterraneo

Med Bike HOTELS una nuova realtà



Idee, visioni e strumenti per una rete di mobilità dolce nel mediterraneo

Principali requisiti di un Med bike hotel e servizi da offrire

I Nostri requisiti qualitativi richiedono:

- Lavanderia con esperienza nel trattamento di tessuti tecnici delicati (e costosi) con asciugatrice;
- Locale custodito anti effrazione con Tv cc per deposito bici- in alternativa va concesso il rimessaggio in camera;
 - Locale officina (eventualmente in comune con il deposito) con idonea attrezzatura base per medio/piccole riparazioni
- Locale benessere con stanza massaggi e possibile area wellness dotata di vasca idromassaggio, sauna, bagno turco, zona relax e tisane, doccia con cromo terapia e spazio relax esterno;
- Cucina dedicata: menù ad alto valore energetico e possibilmente con alimenti naturali e di produzione locale , no industriale, con porzioni idonee e disponibilità a seguire regimi alimentari specifici e tempistiche su richiesta
- Individuazione di itinerari ciclistici per le varie , diverse, discipline (mtb, cicloturismo, strada, gravity) con segnatura su carte topografiche, ed eventuale fornitura di tracce GPS o servizio di visite guidate e convenzione con negozi specializzati.



Idee, visioni e strumenti per una rete di mobilità dolce nel mediterraneo

Med Bike HOTELS



Nuove forme di ricettività turistica per lo sviluppo della microeconomia

Progetto Med Bike Hotel: E aggiungeremmo

Alcune strutture , se vogliono eccellere..

Devono proporre diversi itinerari ed essere i

Affidarsi alla consulenza di esperti nella condotta (bikeguides) e con possibile esperienza in sport management

Consorzarsi con altre strutture di zona, per esecuzione di lobby nei confronti delle autorità per la segnature degli itinerari

Fornire pacchetti turistici dedicati ai non pedala



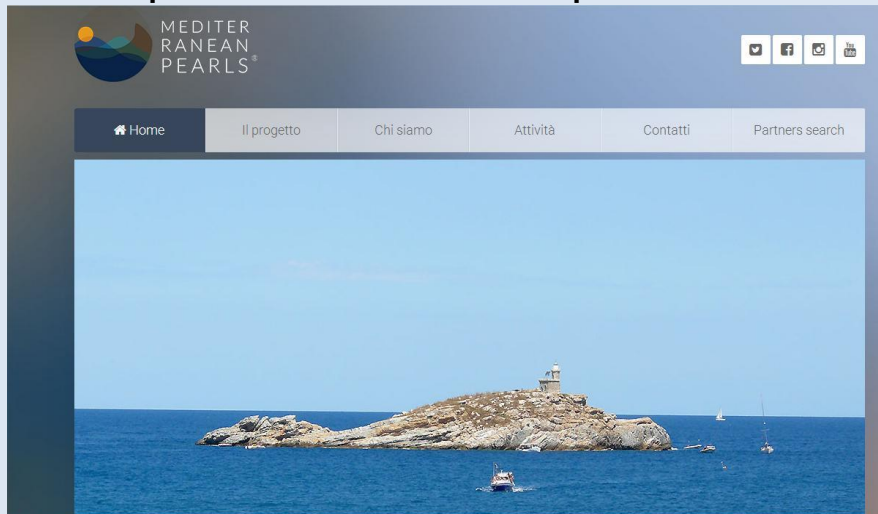
MedBike hotels: L'orgoglio di una scelta innovativa



Nuove forme di ricettività turistica per lo sviluppo della microeconomia

Grazie per l'attenzione

D.M.O. Mediterranean Pearls
Viaggiatori in mobilità dolce
Sede: Via L. Sturzo 64 Catania
Sedi operative: Milano e Spoleto



WWW.MEDITERRANEANPEARLS.IT

